

# SERVICE KATALOG 2024

**NEWBETECH - THE TECHNOLOGY AGENCY**

---

TELEKOMMUNIKATION

---

BRANDMELDESYSTEME

---

LICHTRUFSYSTEME

---

IT-NETZWERKTECHNIK

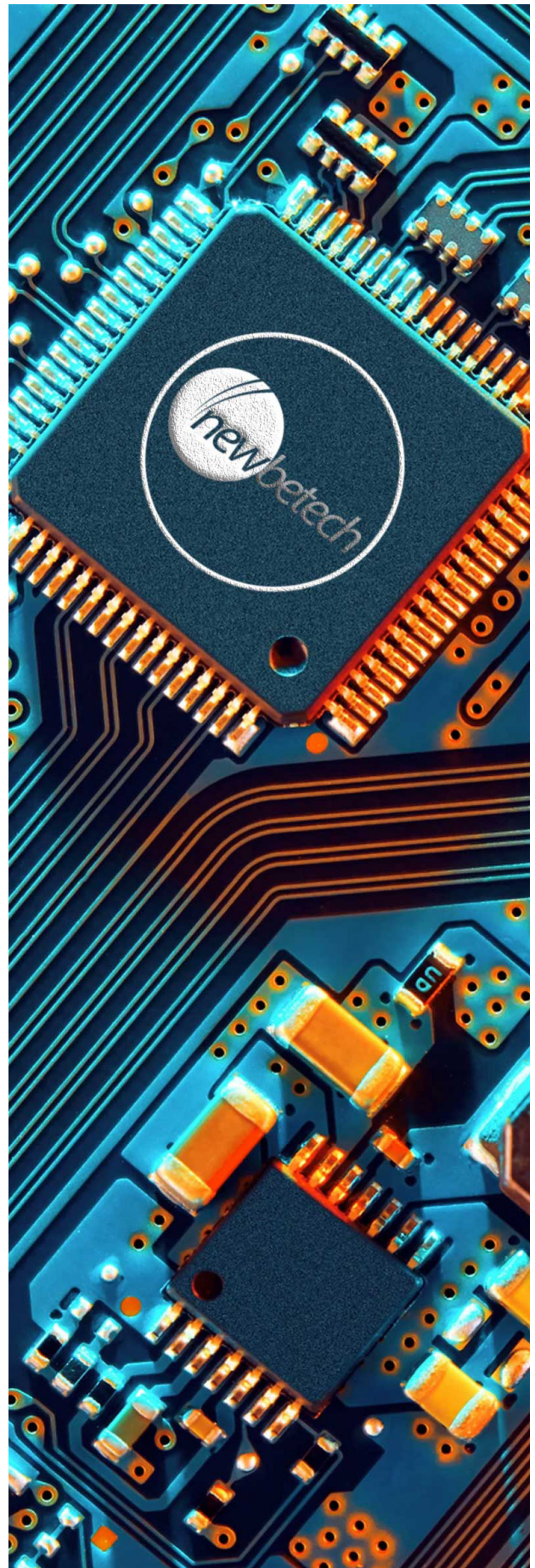
---



WE HELP CREATE INNOVATIVE SOLUTIONS

# INHALT

<b>NEWBETECH IM FOKUS</b>	<b>04</b>
<b>TELEFONIESYSTEME</b>	<b>06</b>
<b>TELEFONIE IN DER CLOUD</b>	<b>08</b>
<b>UCC LÖSUNGEN</b>	<b>10</b>
<b>CONTACT CENTER LÖSUNGEN</b>	<b>12</b>
<b>MOBILITÄT</b>	<b>13</b>
<b>ALARMIERUNG &amp; EVAKUIERUNG</b>	<b>14</b>
<b>UNIFIED MESSAGING</b>	<b>16</b>
<b>SBC &amp; TELEWORKER</b>	<b>17</b>
<b>IT-NETWORK &amp; WIFI</b>	<b>19</b>
<b>SIP LEITUNGEN</b>	<b>20</b>
<b>INTERNET &amp; DATENLEITUNGEN</b>	<b>21</b>
<b>PATIENTENRUFSYSTEME</b>	<b>22</b>
<b>PFLEGEASSISTENZSYSTEM</b>	<b>24</b>
<b>DESORIENTIERTENSCHUTZ</b>	<b>25</b>
<b>BRANDMELDESYSTEME</b>	<b>26</b>





## HALLO UND WILLKOMMEN

Im verflochtenen und digitalisierten Wirtschaftsgefüge des 21. Jahrhunderts stellt die konsequente Weiterentwicklung von Dienstleistungen und Lösungen einen essentiellen Baustein für nachhaltigen unternehmerischen Erfolg dar. Innerhalb dieser Seiten des Service-Portfolios finden Sie eine detaillierte und sorgfältig zusammengestellte Übersicht über unser breites Spektrum an Angeboten der newbetech Unternehmensgruppe, die das Fundament unserer Geschäftstätigkeit und unserer Beziehungen zu Partnern und Kunden bilden. Der Katalog dient nicht nur als Leitfaden durch unsere diversifizierten Dienstleistungen und Lösungen, sondern auch als Ausdruck unserer Philosophie und unseres Engagements, qualitativ hochwertige, innovative und kundenorientierte Services zu liefern.

A stylized, handwritten signature in black ink, consisting of several loops and a long horizontal stroke at the bottom.

**THOMAS LANGE**  
GESCHÄFTSFÜHRER



# NEWBETECH IM FOKUS

Seit unserer Gründung im Jahr 2005 sind wir innovativer und flexibler Dienstleister in der Technologiebranche. Die Unternehmensgruppe besteht aus zwei Unternehmen: **newbetech solutions GmbH** und **newbetech Sicherheitssysteme GmbH**. Gemeinsam legen wir einen besonderen Fokus auf **IT- und Telekommunikationstechnik, Patientenrufsysteme und Brandmeldesysteme**.

Unser Team von über 60 Fachexperten bringt tiefgreifende Kenntnisse in verschiedenen technologischen Bereichen mit. Egal, ob es um fortschrittliche Telekommunikationslösungen geht, um Patientenrufsysteme, die in der Gesundheitsbranche neue Maßstäbe setzen, oder um Sicherheitstechnik wie Brandmeldeanlagen, die Sicherheit und Schutz auf das nächste Level heben – wir haben die Expertise. Als bundesweit agierende Technologieagentur haben wir es uns zur Aufgabe gemacht, stets auf dem neuesten Stand der Technik zu sein und innovative Lösungen für unsere Kunden zu entwickeln.

Unsere **Zertifizierung nach DIN EN ISO 9001** und die **Zertifizierung als VdS anerkannter Errichterbetrieb** sind nicht nur Siegel auf dem Papier – sie repräsentieren unseren unermüdlichen Einsatz für Qualität und die Bestätigung, dass unsere Dienstleistungen den höchsten Standards entsprechen.



## MIT DEN BESTEN VERBUNDEN

Wir legen großen Wert auf die Auswahl unserer Partner und Lieferanten. Jede Entscheidung basiert auf sorgfältiger Prüfung und langjähriger Erfahrung. Dabei steht die Qualität und Zuverlässigkeit stets im Vordergrund.

Aus Erfahrung wissen wir, wie wichtig vertrauenswürdige Zusammenarbeit ist. Deshalb wählen wir unsere Partner und Lieferanten stets mit Bedacht und Weitsicht aus.

**Die Verbindung der Leistungen der newbetech sicherheitssysteme GmbH und der newbetech solutions GmbH eröffnet unseren Kunden, gerade in den Bereichen, in denen die Pflege und die Betreuung von pflegebedürftigen Menschen im Vordergrund steht, die Möglichkeit, mit nur einem Ansprechpartner auf ein umfassendes Lösungsportfolio zurückzugreifen: vom TK-System über Alarmierung und Lichtruf bis zum Brandmeldesystem.**

Wir glauben fest daran, dass erfolgreiche Unternehmen eine Rolle in der Gemeinschaft spielen und Verantwortung für das größere Ganze übernehmen sollten. Unser soziales Engagement erstreckt sich über verschiedene Projekte und Initiativen, wobei wir stets bestrebt sind, einen positiven Einfluss auf unsere Umwelt und Gesellschaft zu haben.

# TELEFONIESYSTEME



## MITEL MIVOICE OFFICE 400

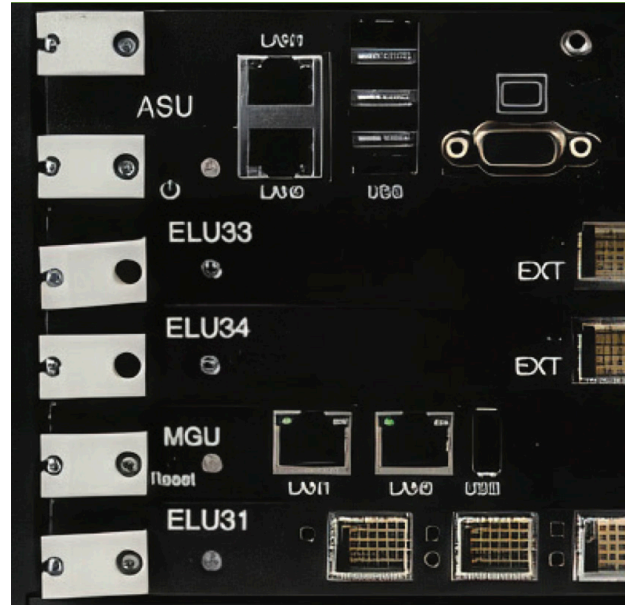


Das **Mitel MiVoice Office 400 System** ist ein Kommunikationssystem, das speziell für kleine und mittlere Unternehmen entwickelt wurde. Es bietet eine Vielzahl von Funktionen, um die Kommunikationsbedürfnisse von Unternehmen zu erfüllen.

### Unsere Leistungen:

- Pre-Sales
- Beratung
- Vertrieb
- Projektierung
- Installation\*
- Instandhaltung
- Änderungen

\* Die Installation führen wir entweder vor Ort auf dedizierten Serverplattformen (entweder kundeneigen oder vom Hersteller), in der privaten Cloud (z.B. **VMware** oder **Microsoft Virtual Server**) oder auf Public Cloud-Diensten (wie **Amazon Web Services**, **Microsoft Azure** oder **Google Cloud Services**) durch.



## MITEL MIVOICE MX-ONE



Das **Mitel MiVoice MX-ONE System** ist eine Unified Communications Lösung, die Unternehmen moderne und skalierbare Kommunikationsdienste bietet, von Voice über Messaging bis hin zu Mobilität und Collaboration-Funktionen. Ideal für mittlere bis große Organisationen.

### Unsere Leistungen:

- Pre-Sales
- Beratung
- Projektierung
- Installation\*
- Instandhaltung
- Änderungen



## MITEL MIVOICE BUSINESS



Das **Mitel MiVoice Business System** ist eine fortschrittliche Kommunikationsplattform, die Unified Communications, Mobilität und Collaboration-Tools für Unternehmen aller Größen bietet, optimiert für Effizienz und Skalierbarkeit.

### Unsere Leistungen:

- Pre-Sales
- Beratung
- Vertrieb
- Projektierung
- Installation\*
- Instandhaltung
- Änderungen



## MITEL UNIFY OPENSCAPE BUSINESS



Das **Mitel Unify OpenScape Business System** ist eine vielseitige Kommunikationslösung, die Unternehmen jeder Größe unterstützt. Es kombiniert Unified Communications, VoIP-Telefonie und Collaboration-Tools in einer integrierten Plattform, die für Flexibilität und Benutzerfreundlichkeit optimiert ist.

### Unsere Leistungen:

- Pre-Sales
- Beratung
- Vertrieb
- Projektierung
- Installation\*
- Instandhaltung
- Änderungen

Die komplementären Applikationen für alle Mitel TK-Systeme wie **Mitel Alarmserver, Call Center Software für Office 400, CMG Suite, MiCollab Advanced Messaging, In Attend, MiVoice Business Operator Console, OpenCount oder OpenCare** gehören ebenfalls zu unserem Service Portfolio.

# TELEFONIE IN DER CLOUD

## ECOTEL CLOUD.PHONE



Die digitale Arbeitswelt setzt voraus, dass Mitarbeitende von überall aus arbeiten – Büro, zuhause oder unterwegs – und trotzdem in Echtzeit kommunizieren und zusammenarbeiten können.

Die ideale Lösung für diese Ansprüche heißt **ecotel cloud.phone** – die moderne, benutzerfreundliche Telefonanlage aus der ecotel Cloud. Damit können Sie Ihre Arbeitsabläufe und -prozesse optimieren, Ihre Mitarbeitenden effizient vernetzen und Ihre Kundenbeziehungen stärken.

newbotech bietet umfassende Dienstleistungen rund um die ecotel cloud.phone Lösung an. Unsere Professionalität spiegelt sich in jedem Projekt wider, wobei wir sicherstellen, dass die ecotel cloud.phone Lösung perfekt an die individuellen Bedürfnisse jedes Kunden angepasst wird. Wir bieten auch fortlaufende Instandhaltungsdienste an, damit die Systeme unserer Kunden stets auf dem neuesten Stand sind und reibungslos funktionieren.

### Unsere Leistungen:

- Beratung
- Vertrieb
- Projektierung
- Installation vor Ort\*
- Instandhaltung
- Änderungen



\* Die Installation vor Ort kann unter anderem folgende Komponenten beinhalten: VoIP-Adapter, IP-Telefone, Router, Switches, WiFi-Sender, DECT-Sender und Telefon, Roll-Out für die ersten Softphone-Nutzer und SBC.





# UCC LÖSUNGEN



## MITEL MICOLLAB & MITEL ONE



**Mitel MiCollab und Mitel One** sind Unified Communications- und Collaboration-Plattformen, die es Unternehmen ermöglichen, die Kommunikation und Zusammenarbeit ihrer Teams zu verbessern. Die Lösungen integrieren Sprach-, Video-, Messaging- und Zusammenarbeitsfunktionen in einer einzigen Anwendung. MiCollab und Mitel One betonen die Mobilität, sodass Benutzer von überall aus arbeiten und auf alle ihre Kommunikationsmittel zugreifen können. Sie bieten auch Tools, um die Produktivität zu erhöhen und die Kommunikation zwischen Teams und Abteilungen zu erleichtern.

### Unsere Leistungen:

- Pre-Sales
- Beratung
- Vertrieb
- Projektierung



Ankommender Ruf

**Robert Wagner** ▼

+49 (40) 38145157

**Media AG**

Finkenau 159

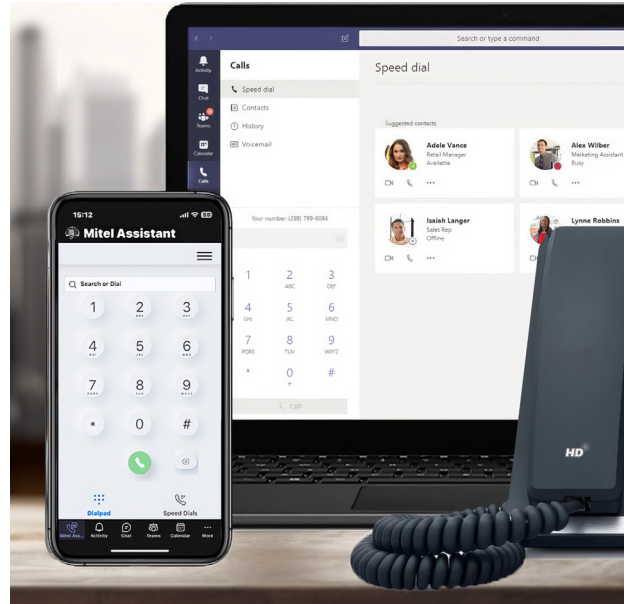
20097 Hamburg

Annehmen

Abweisen

CRM Kontakt öffnen

Notiz eingeben...



## ESTOS PROCALL



**Estos ProCall Enterprise** bedeutet Unternehmenskommunikation ohne Kompromisse: Es vereint alle wichtigen Kommunikationswege in einer Anwendung, ermöglicht eine standort- und geräteunabhängige Kommunikation und bietet vielfältig Erweiterungs- und Integrationsmöglichkeiten, die eine vollständige Einbettung Ihrer Kommunikation in Ihre Geschäftsprozesse ermöglicht. Einmalig im Markt.

### Unsere Leistungen:

- Pre-Sales
- Beratung
- Vertrieb
- Projektierung
- Installation
- Instandhaltung
- Änderungen

## MICROSOFT TEAMS INTEGRATION

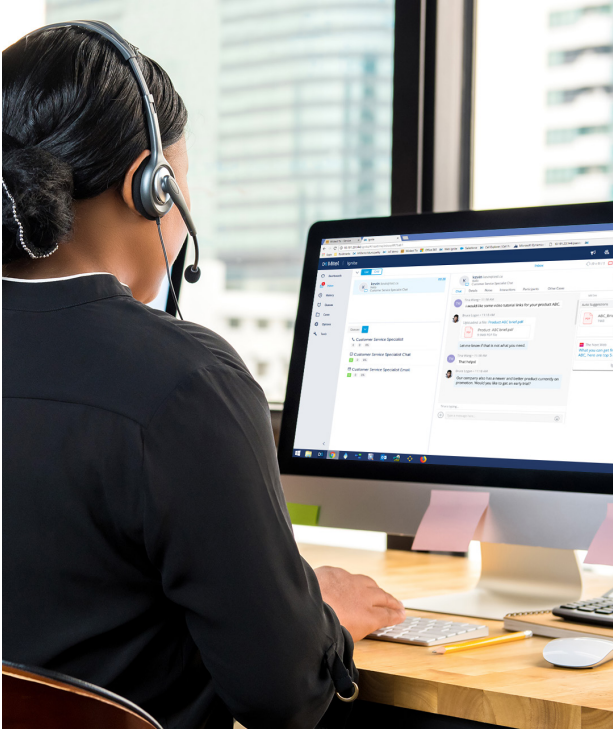


**Microsoft Teams Integration via Direct Routing** ermöglicht es Unternehmen, ihre bestehende Telefonieinfrastruktur mit Microsoft Teams zu verknüpfen, sodass Sie Teams als vollwertige Telefonielösung nutzen können. Direct Routing gibt Unternehmen die Freiheit, den Telekommunikationsanbieter ihrer Wahl zu nutzen, statt sich auf die gebündelten Angebote von Microsoft zu verlassen.

### Unsere Leistungen:

- Pre-Sales
- Beratung
- Vertrieb
- Projektierung
- Installation
- Instandhaltung
- Änderungen

# CONTACT CENTER LÖSUNGEN



## MITEL CONTACT CENTER LÖSUNGEN



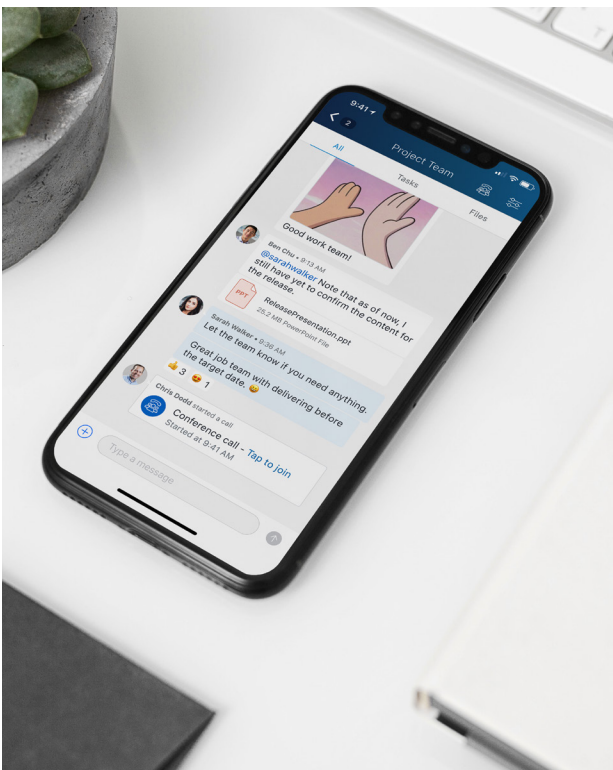
Mitel präsentiert zwei herausragende Contact-Center-Lösungen: **MiCC Business** und **MiCC Enterprise**. Das MiCC Business ist speziell für mittelständische Unternehmen konzipiert, die eine leistungsstarke Contact-Center-Lösung benötigen, und es kombiniert Sprach-, E-Mail- und Web-Chat-Kanäle, um Kundenanfragen effizient zu bearbeiten.

Auf der anderen Seite steht das MiCC Enterprise, eine erweiterte Plattform, die für größere Unternehmen und Organisationen entwickelt wurde, die eine größere Skalierbarkeit und erweiterte Funktionalitäten benötigen, um komplexe Kommunikationsanforderungen zu erfüllen.

Beide Lösungen von Mitel zielen darauf ab, Unternehmen dabei zu unterstützen, ihre Kundenbeziehungen durch erstklassige Kommunikationswerkzeuge zu stärken.

### Unsere Leistungen:

- Pre-Sales
- Call-Flow Erstellung
- Beratung
- Projektierung
- Installation
- Instandhaltung
- Änderungen
- Trainings



# MOBILITÄT



## MITEL SIP-DECT



**Mitel SIP-DECT** ist eine fortschrittliche, drahtlose Kommunikationslösung, die die DECT-Technologie mit SIP kombiniert. Dies ermöglicht Unternehmen, eine sichere, flexible und skalierbare mobile Kommunikation innerhalb ihrer Einrichtungen zu gewährleisten. Mit dieser Integration können Benutzer von den Vorteilen einer stabilen und klaren Sprachkommunikation profitieren.

### Unsere Leistungen:

- Pre-Sales
- Beratung
- Vertrieb
- Projektierung
- Installation
- Instandhaltung
- Änderungen



## ASCOM IP-DECT & ALARMSERVER

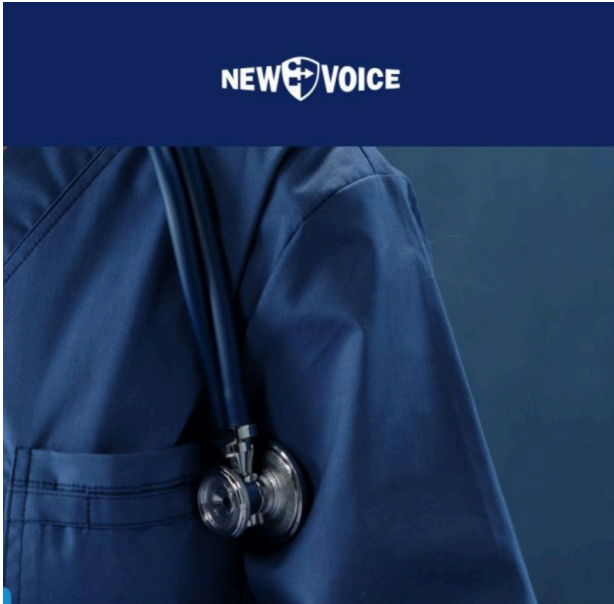


**Ascom IP-DECT System** ermöglicht eine sichere und störungsfreie mobile Kommunikation in verschiedensten Unternehmensumgebungen und ist besonders geeignet für Bereiche, in denen eine konstante und unterbrechungsfreie Kommunikation unabdingbar ist. Ergänzend dazu steht der Ascom Unite Alarmserver, der als zentrale Schnittstelle für die Verwaltung von Alarmen und Benachrichtigungen dient.

### Unsere Leistungen:

- Pre-Sales
- Beratung
- Vertrieb
- Projektierung
- Installation
- Instandhaltung
- Änderungen

# ALARMIERUNG & EVAKUIERUNG



## NEWVOICE MOBICALL



Die **MobiCall Software** dient als zentrales Herzstück für Alarmierungs- und Kommunikationsprozesse in kritischen Umgebungen. Das System ist darauf ausgerichtet, Ereignisbenachrichtigungen aus verschiedenen Quellen zu sammeln, zu analysieren und an die relevanten Parteien weiterzuleiten – sei es durch Sprachnachrichten, Textnachrichten oder andere Kommunikationsformen. MobiCall stellt sicher, dass alle notwendigen Informationen effizient und ohne Verzögerung kommuniziert werden.

### Unsere Leistungen:

- Pre-Sales
- Beratung
- Projektierung
- Installation
- Instandhaltung
- Änderungen

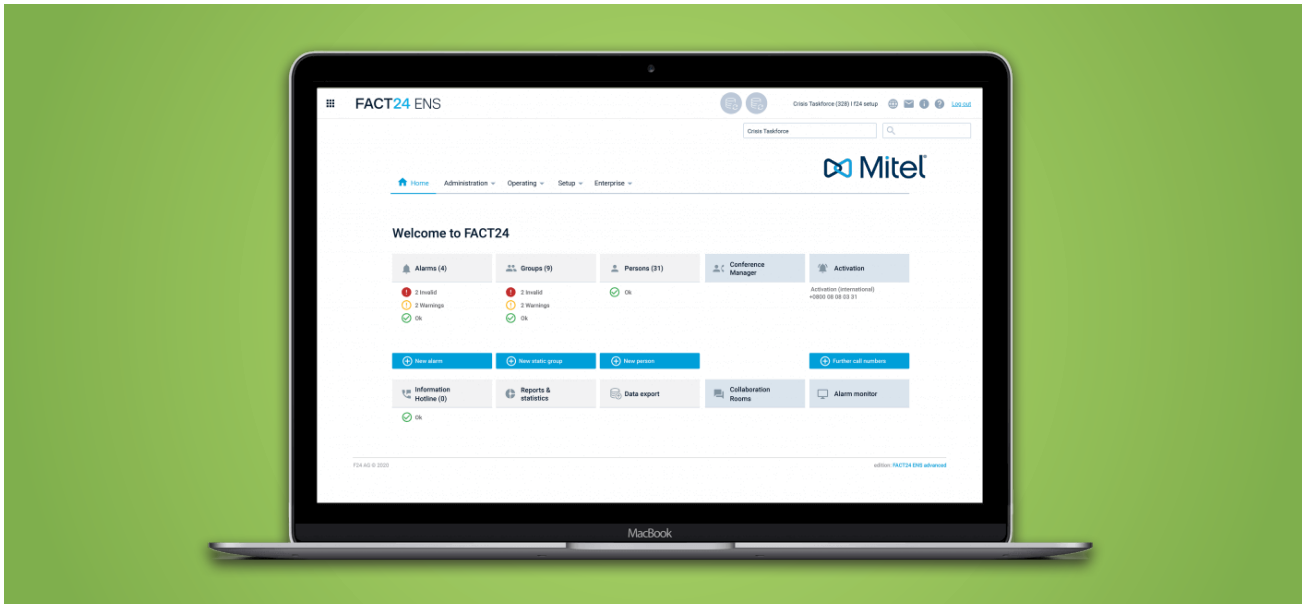
## NOVALINK NOVAALERT



Der **novalink novaalert** Alarmserver ist ein leistungsstarkes Alarmsystem, das für Unternehmen und Organisationen entwickelt wurde, um Notfall- und Alarmmanagement zu optimieren. Es integriert verschiedene Kommunikationskanäle wie SMS, E-Mail und Push-Benachrichtigungen und gewährleistet so eine schnelle und zuverlässige Alarmierung in kritischen Situationen. Das System ist hochgradig skalierbar und anpassbar, was eine flexible Nutzung in unterschiedlichen Branchen ermöglicht, von Gesundheitswesen bis hin zu Industrie und öffentlicher Sicherheit.

### Unsere Leistungen:

- Pre-Sales
- Beratung
- Vertrieb
- Projektierung
- Installation
- Instandhaltung
- Änderungen



## F24 - MITEL ALARM GATEWAY

### F24

Das **F24 Mitel Alarm Gateway und Alarmsoftware** stellen eine innovative Schnittstelle dar, die die Brücke zwischen der Welt der Kommunikation und der Notfall- und Krisenmanagementlösungen schlägt. Entwickelt in Zusammenarbeit von F24, einem Spezialisten für Alarmierung und Krisenmanagement, und Mitel, einem führenden Anbieter von Kommunikationslösungen, ermöglicht das Gateway die schnelle und gezielte Verteilung von Alarmen und kritischen Nachrichten über Mitel-Kommunikationssysteme.

Es sorgt dafür, dass im Ernstfall alle relevanten Akteure in Echtzeit informiert werden und entsprechend handeln können. Dank seiner flexiblen Integration in bestehende IT-Infrastrukturen und Kommunikationsnetzwerke bietet das F24 Mitel Alarm Gateway eine umfassende Lösung für die Optimierung von Reaktionszeiten und die Verbesserung der Krisenbewältigung. Unternehmen können so ihre Notfall- und Krisenmanagementstrategien effektiv stärken und die Sicherheit für Mitarbeitende und Ressourcen erhöhen.

#### Unsere Leistungen:

- Pre-Sales
- Beratung
- Vertrieb
- Projektierung
- Installation
- Instandhaltung
- Änderungen

# UNIFIED MESSAGING



## FERRARI ELECTRONIC OFFICE MASTER SUITE

**Ferrari**  
electronic

Mit der Ferrari OfficeMaster Suite verbinden Sie Ihr E-Mail-System mit den Kommunikationswegen NGDX, Fax, SMS und Voicemail zu einer echten Unified-Communications-Lösung. Durch die Benutzung der vorhandenen Infrastruktur für die Speicherung und Konfiguration der Anwenderdaten wird nicht nur der Zugriff auf diese asynchronen Dienste vereinheitlicht, sondern auch der gesamte administrative Zugang über bereits bekannte Wege gewährleistet.

### Unsere Leistungen:

- Beratung
- Projektierung
- Installation
- Instandhaltung





# SBC & TELEWORKER



## AUDIOCODES MEDIANT SBC



**AudioCodes Mediant Session Border Controller** Reihe gehört zu den führenden Produkten im Bereich der Session Border Controller (SBC), Media Gateways und VoIP-Produkte. Mediant Geräte unterstützen die sichere und zuverlässige Konnektivität zwischen VoIP-Netzwerken und bieten dabei eine Vielzahl von Funktionen, die den Übergang zu All-IP-Kommunikation erleichtern.

### Unsere Leistungen:

- Pre-Sales
- Beratung
- Vertrieb
- Projektierung
- Installation
- Instandhaltung
- Änderungen

## MITEL BORDER GATEWAY



Das **Mitel Border Gateway** bietet eine besonders wichtige Funktion für Unternehmen, die auf Heimarbeit setzen: die Teleworker-Funktion. Mit dieser Funktion können Mitarbeiter nahtlos von zu Hause, unterwegs oder von anderen Standorten aus arbeiten, und dabei dieselben Kommunikationstools und -dienste nutzen, als wären sie physisch im Büro. Dies beinhaltet den Zugriff auf VoIP-Anrufe, Konferenzen und andere kritische Kommunikationsdienste.

### Unsere Leistungen:

- Pre-Sales
- Beratung
- Vertrieb
- Projektierung
- Installation
- Instandhaltung
- Änderungen



# NETZWERK, WIFI & SICHERHEIT



## UBIQUITI UNIFI PRODUKTFAMILIE



Die **Ubiquiti UniFi-Produktlinie** bietet eine umfassende Sammlung von Netzwerk- und IT-Lösungen, die speziell für die zentrale Verwaltung und Optimierung von Netzwerken entwickelt wurden. Die Produktpalette reicht von High-Performance-Switches (Layer 2 und 3), Routern, Gateways und Firewalls bis hin zu leistungsstarken WLAN-Access-Points und 4K Überwachungskameras mit Netzwerk-Videoaufnahmegegeräten, die eine nahtlose Konnektivität und Integration ermöglichen.

Ein herausragendes Merkmal dieser Produktlinie ist das UniFi Controller-Softwareinterface, das eine zentrale und benutzerfreundliche Verwaltung und Überwachung des gesamten Netzwerks erlaubt. Darüber hinaus umfasst die UniFi-Reihe Sicherheitsgateways, Überwachungskameras, Zugangskontrollsysteme, Audio-Streaming und Netzwerkerweiterungstools, die umfassende Lösungen für Netzwerksicherheit, Überwachung und Vernetzung bieten und sich ideal für verschiedene Anwendungsbereiche eignen.

### Unsere Leistungen:

- Pre-Sales
- Beratung
- Vertrieb
- Projektierung
- Installation
- Instandhaltung
- Änderungen



# SIP LEITUNGEN

## ECOTEL VOICE PAKETE



Mit dem **SIP-Account Sprachanschluss** stehen Ihnen alle Tools zur Verfügung, um effektiv mit Ihren Mitarbeitenden, Kunden und Geschäftspartnern zu kommunizieren und Ihr Unternehmen erfolgreich zu führen. Erleben Sie die Leistungsfähigkeit eines SIP-Accounts und steigern Sie die Effizienz und Produktivität Ihres Unternehmens.

Wir bieten potenziellen Kunden eine umfassende Beratung rund um das ecotel Sprachportfolio.

### Unsere Leistungen:

- Beratung
- Vertrieb
- Projektierung
- Inbetriebnahme



# INTERNET & DATENLEITUNGEN

## ECOTEL INTERNET PAKETE



Kombinieren Sie Ihren **Internetzugang (VDSL oder Glasfaser)** mit unseren modernen Telefonielösungen und holen Sie sich Ihre gesamte Business-Kommunikation aus einer Hand. Effiziente Teamarbeit von überall aus ermöglichen und dank des ultraschnellen Glasfaser-Netzes in Videokonferenzen und bei der Nutzung Ihrer Cloud-Anwendungen erstklassige Qualität und höchste Leistung erleben – Entscheiden Sie sich jetzt für das Maximum an Performance!

Die Internet- und Datenpakete von ecotel sind ideal für Privatkunden und Unternehmen, die Wert auf ein zuverlässiges und schnelles Internet legen. Die Pakete umfassen verschiedenste Bandbreiten und Datenvolumen, um den Anforderungen unterschiedlicher Nutzer optimal zu entsprechen.

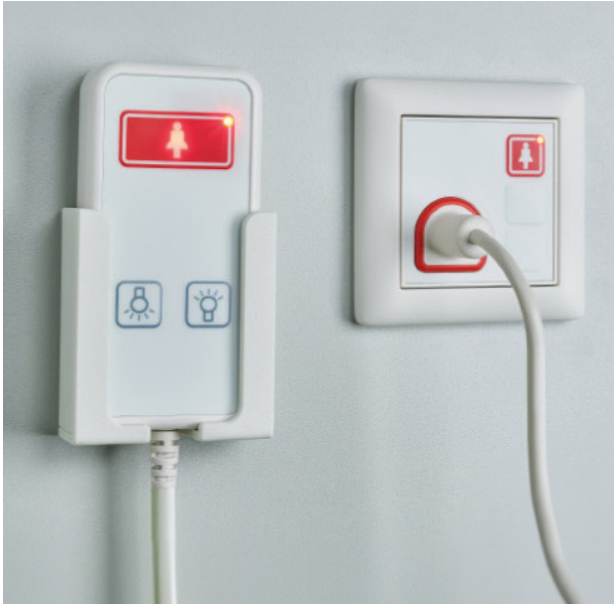
Das Beste: **VDSL-Internet von ecotel kann einfach in Ihr bestehendes Netzwerk integriert werden** und bietet somit die Flexibilität, Ihre Datenanbindung bzw. Bandbreite zu einem späteren Zeitpunkt aufzurüsten, wenn sich die Anforderungen im Unternehmen ändern.

### Unsere Leistungen:

- Beratung
- Vertrieb
- Projektierung
- Inbetriebnahme



# PATIENTENRUFSYSTEME



## TETRONIK

**Tetronik Kommunikationstechnik** ist ein renommiertes Unternehmen, das sich auf die Entwicklung und Bereitstellung innovativer Kommunikationslösungen spezialisiert hat. Mit langjähriger Erfahrung bietet Tetronik maßgeschneiderte Systeme für eine Vielzahl von Branchen, darunter Gesundheitswesen, Industrie und öffentliche Sicherheit. Das Unternehmen hat sich durch seine hochwertigen Alarm- und Notrufsysteme, effiziente Personenrufsysteme und leistungsfähige Intercom-Systeme einen Namen gemacht.

### Unsere Leistungen:

- Pre-Sales
- Beratung
- Vertrieb
- Projektierung
- Installation
- Instandhaltung
- Änderungen

## HOSPICALL



**Hospicall** bietet ein dezentral aufgebautes, skalierbares Rufsystem. Dank seines modularen Aufbaus und seiner Flexibilität ist es für Krankenhäuser mit vielen verschiedenen Stationen und Funktionsbereichen sowie Alten- und Pflegeheimen ebenso geeignet wie für kleine Anlagen mit zwei oder drei Behandlungsräumen. Moderne Technik, Farbdisplays mit Touchscreen-Funktion und die intuitive Benutzerführung sorgen für höchsten Bedienkomfort.

### Unsere Leistungen:

- Pre-Sales
- Beratung
- Vertrieb
- Projektierung
- Installation
- Instandhaltung
- Änderungen

## CEREDA SYSTEMS



**Cereda Systems** sorgt mit seinen Produkten für zukunftssichere Lösungen in Pflegeeinrichtungen, Krankenhäusern, Wohnanlagen und Einrichtungen für Menschen mit Behinderung. In den Rufanlagen spiegelt sich die jahrelange Erfahrung der beiden Hersteller Winkel und Famalux und die Ideen von Nutzern, Planern und Errichtern wider. Unter dem Motto **#rufanlagenweitergedacht**, präsentiert sich die Rufanlage mit moderner, flexibler und robuster Technik und lässt sich simpel und einfach in die vorhandene oder neue Infrastruktur integrieren.

Der Bedarf nach Sicherheit ist individuell. Deshalb passen sich die Rufanlagen von Cereda Systems genau an Ihre Bedürfnisse an. Der modulare Aufbau erleichtert jederzeitige Anpassung des Systems. Viele Elemente, wie z.B. Sensormatten sind per Plug-and-Play, also ohne besondere Programmierung funktionsbereit.

Der dezentrale Systemaufbau sorgt für maximale Sicherheit. Denn dank hochmoderner Bustechnologie sind zentrale Baugruppen zur Steuerung nicht mehr notwendig. Stattdessen überwachen sich alle Komponenten gegenseitig.

### Unsere Leistungen:

- Pre-Sales
- Beratung
- Vertrieb
- Projektierung
- Installation
- Instandhaltung
- Änderungen



# PFLEGEASSISTENZSYSTEM

## CARECHAMP



**Carechamp** ist ein digitales und modulares Assistenzsystem, das auf Sensoren, Software und künstlicher Intelligenz basiert. Es wurde entwickelt, um Pflegekräfte in ihrem Arbeitsalltag zu entlasten und gleichzeitig die Sicherheit und das Wohlbefinden von pflegebedürftigen Menschen zu fördern. Das System vernetzt verschiedene kontaktlose Sensoren, die kontinuierlich Daten erfassen, archivieren und übertragen. Diese gesammelten Informationen können automatisch in Pflegedokumentationssysteme integriert oder als Benachrichtigungen an Pflegekräfte und Angehörige weitergeleitet werden.

Trotz der Automatisierung behält das Pflegepersonal stets die Kontrolle über die Verwendung der erfassten Daten und wird über alle automatischen Dokumentationsvorgänge informiert. Im Falle von Abweichungen müssen Pflegekräfte die Messergebnisse mit einem zertifizierten Medizinprodukt verifizieren. Das System ersetzt nicht die notwendige persönliche Betreuung und Überwachung von pflegebedürftigen Menschen, sondern dient als unterstützendes Werkzeug im Pflegealltag.

### Unsere Leistungen:

- Pre-Sales
- Beratung
- Vertrieb
- Projektierung
- Installation
- Instandhaltung
- Änderungen





# DESORIENTIERTENSCHUTZ

## MARTIN.CARE



**Martin.Care** bietet ein System zur Unterstützung von Pflegeeinrichtungen, das Alarmierungen optimiert und die Sicherheit von desorientierten Personen verbessert. Durch gezielte Alarmierungen an das Pflegepersonal und die Care2Graph-Technologie werden unnötige Alarme vermieden, indem nur dann gewarnt wird, wenn eine Person eine Tür öffnet. Zudem werden Alarmierungen unterdrückt, wenn die Person von einer Pflegekraft begleitet wird, was die Anzahl der Alarme um bis zu 50 % reduziert und Unterbrechungen minimiert.

Die Zutritts- und Ausgangskontrolle erfolgt durch Dementen-Tags, die Türen automatisch verriegeln oder entriegeln können. Diese Tags können als Armband oder Anhänger getragen werden, sind wasserdicht und alarmieren bei niedrigem Batteriestand. Der einfache Batteriewechsel reduziert den Wartungsaufwand und stellt sicher, dass das System stets zuverlässig funktioniert.

### Unsere Leistungen:

- Pre-Sales
- Beratung
- Vertrieb
- Projektierung
- Installation
- Instandhaltung
- Änderungen



# BRANDMELDESYSTEME



## HEKATRON

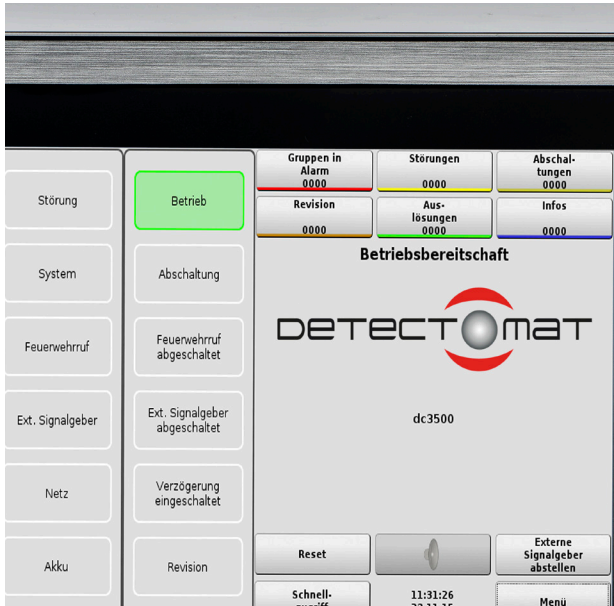
HEKATRON

Seit über 60 Jahren konzentriert **Hekatron** sich auf Entwicklung von ausgezeichneten Lösungen und Produkten für den anlagentechnischen Brandschutz. Bei der kontinuierlichen Weiterentwicklung setzt man bei Hekatron auf ebendiese Erfahrung und Kompetenz, um die Bedürfnisse der Kunden und des Marktes in den Mittelpunkt zu stellen. Darauf aufbauend werden einzelne Brandschutz-Produkte, zu ganzheitlichen, anwendungsorientierten Lösungen vernetzt, die Ihnen so den Schritt ins digitale Zeitalter ermöglichen.

### Unsere Leistungen:

- Pre-Sales
- Beratung
- Vertrieb
- Projektierung
- Installation
- Instandhaltung
- Änderungen





## DETECTOMAT



**Detectomat** hat sich im Bereich der Sicherheitstechnologie zu einem der führenden Anbieter entwickelt. Modulare, flexible und vernetzte Brandmeldesysteme für den Einsatz in kleinen und großen Objekten sind konsequent darauf ausgerichtet, potenzielle Feuerquellen frühzeitig zu identifizieren und promptly zu melden, wodurch entscheidende Minuten gewonnen werden können, um Leben zu retten und Eigentum zu schützen.

### Unsere Leistungen:

- Pre-Sales
- Beratung
- Vertrieb
- Projektierung
- Installation
- Instandhaltung
- Änderungen



## ESSER BY HONEYWELL

### ESSER

by Honeywell

Brandschutzlösungen sind so individuell wie die Objekte, für die sie geplant werden, und die Anforderungen an zukunftsfähige Brandmeldesysteme sind komplex: Passgenaue Konfiguration und bedarfsorientierter Ausbau sind ebenso wichtig wie die flexible Erweiterbarkeit um neue Funktionen oder Komponenten und die Abwärtskompatibilität.

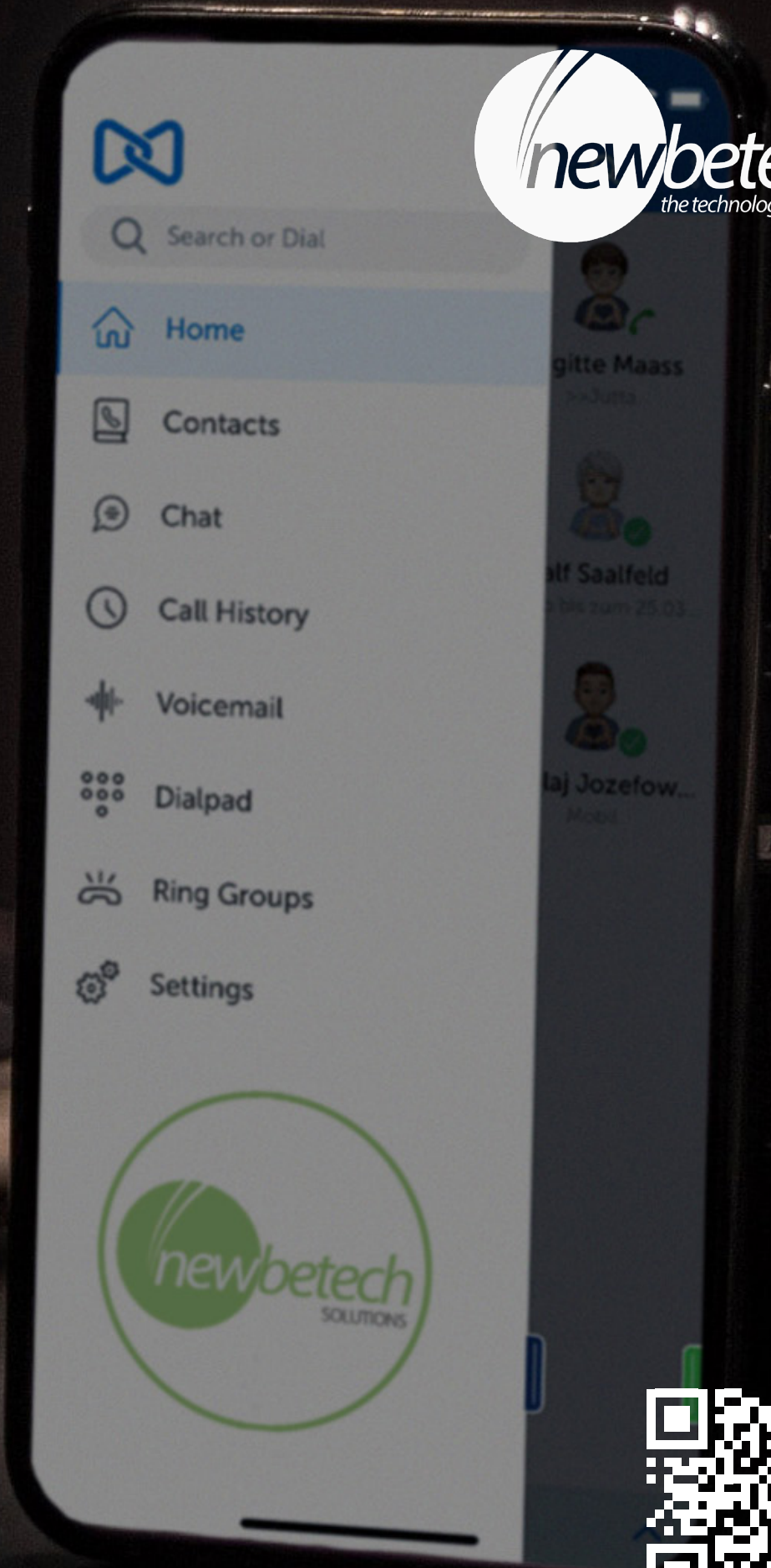
Darüber hinaus stehen die Produkte für anspruchsvolles Design, Benutzerfreundlichkeit und geringe Life-Cycle- und Wartungskosten.

### Unsere Leistungen:

- Pre-Sales
- Beratung
- Projektierung
- Installation
- Instandhaltung
- Änderungen

**WO LEIDENSCHAFT UND  
PROFESSIONALITÄT  
SICH TREFFEN,  
ENTSTEHT  
DIENSTLEISTUNG VON  
HÖCHSTER QUALITÄT.**







## NEWBETECH THE TECHNOLOGY AGENCY

An der Gümppesbrücke 15  
D - 41564 Kaarst  
Telefon: +49 2131 66511-0  
Telefax: +49 2131 66511-111  
E-Mail: [willkommen@newbetech.com](mailto:willkommen@newbetech.com)  
[www.newbetech.com](http://www.newbetech.com)

