

# F24

## Pflegeeinrichtungen und Betreutes Wohnen

Alarm- und Workflow-  
management



# Die leistungsstarke Alarm- und Prozessmanagement-Lösung



Betreiber von Pflegeeinrichtungen, Seniorenzentren und Einrichtungen für betreutes Wohnen verfügen oft über begrenzte Mittel und müssen gleichzeitig den hohen Anforderungen an Betriebs- und Sicherheitsvorschriften gerecht werden. Die F24 Lösung FACT24 für Alarmierung und Krisenmanagement unterstützt Sie dabei, diese Herausforderungen zu bewältigen. Mit der FACT24 Plattform können Sie Alarm- und Arbeitsabläufe optimieren, die Kommunikation zwischen Pflegepersonal und Bewohner verbessern sowie die Sicherheit bei Notfällen und kritischen Ereignissen erhöhen.

## Übersicht Anwendungen



Lichtrufalarme



Ersthelfer Notruf



Optimierung von Arbeitsabläufen



Personenschutz



Brand- & Evakuierungsalarm



Servicerufe

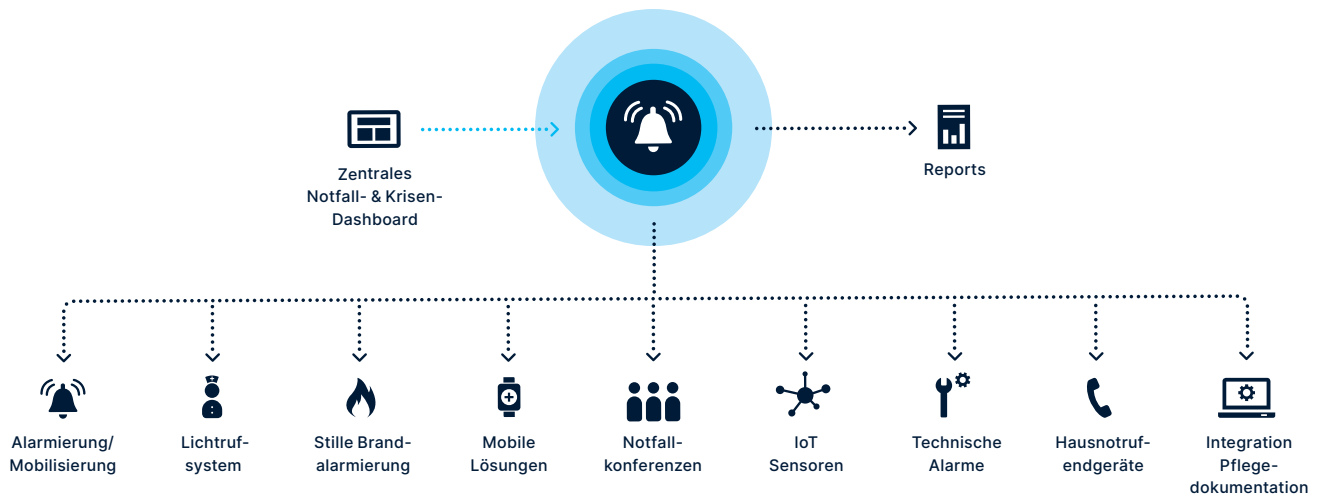


Bereitschafts-  
alarmierung



Technische  
Überwachung

# Relevante Meldungen erhalten, schnell reagieren und kommunizieren



## Zielgerichtete Alarmierung

FACT24 informiert Ihr Personal über Alarme und Notrufe. Dabei berücksichtigt die Plattform Dienstpläne, Verfügbarkeiten sowie die Qualifikation der Mitarbeiter. Über die Quittierungsfunktion erhält FACT24 eine qualifizierte Rückmeldung über die Verfügbarkeit und Reaktionszeiten Ihrer Pflegeteams.



## Umfangreiche Kompatibilität

Die Plattform erlaubt die Integration von standardisierten und herstellerspezifischen Schnittstellen aller gängigen Hersteller von Lichtruf- und Desorientiertenschutzsystemen sowie von Notrufendgeräten.



## Vermeidung von Alarmmüdigkeit

Dank smarter Alarmfilterung und der Erstellung von Regeln wird die Anzahl an Alarmen deutlich reduziert. FACT24 übermittelt nur die relevanten Meldungen und zeigt den Pflegekräften alle wichtigen Alarmdetails auf einen Blick an.



## Direkte Kommunikation mit dem Bewohner

FACT24 erlaubt eine schnelle Kommunikation zwischen Pflegepersonal und Heimbewohner. Bei einem Bewohnerruf können die Pflegekräfte direkt ein Rücksprechen in das Bewohnerzimmer initialisieren.



## Stille Brandalarmierung

Je nach brandschutztechnischen Vorschriften erlaubt die Plattform die Übermittlung eines stillen Brandalarms an die Pflegekräfte und Evakuierungshelfer. Dank Bereitstellung von detaillierten Raum- und Ortsinformationen ist eine sofortige Erkundung möglich, dies reduziert Fehlalarme.



## Schutz bei Gewalt gegen Pflegekräfte

Mitarbeiter in Pflegeeinrichtungen werden immer häufiger die Zielscheibe von Übergriffen. Sie vor Bedrohungen und Angriffen zu schützen, ist für Arbeitgeber das höchste Gebot. Per Stillen Alarm können Mitarbeiter in brenzligen Situationen unbemerkt einen Alarm auslösen.



## Zugriff auf Kommunikation, immer und überall

Die FACT24 Plattform ermöglicht eine kanalübergreifende Bereitstellung von Meldungen per Sprachanruf Textnachricht auf Fest- und Dectendgeräte sowie per App, SMS, Web Client, Fax sowie auf externen Subsystemen.



## Einfache Integration von IoT Sensoren

Dank moderner LPWAN Netze, wie LoRa, SigFox oder Narrowband-LoT können Sie einfach und kostengünstig Sensoren aller Art in Ihr Alarmkonzept integrieren. Ein großer Vorteil ist, dass Sie keine Verkabelung benötigen, um beispielsweise Überwachungen von Türen oder eines Kühlraums umsetzen.



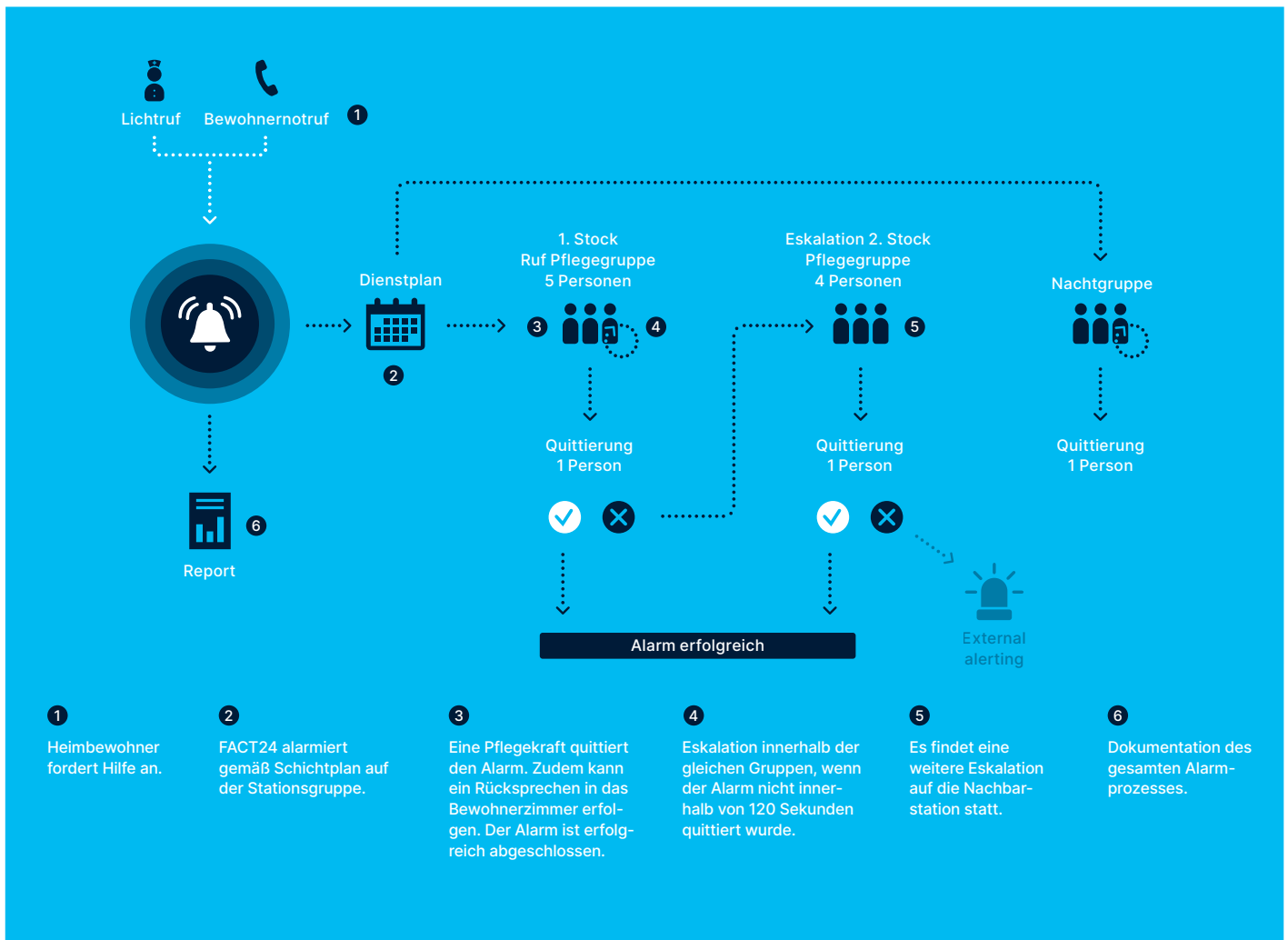
## Integration von mobilen Notruferäten

Die Plattform erlaubt eine überwachte Anbindung von mobilen Hilfsruferäten, wie Notfalluhren oder SOS Beacons. Sie können eine Homezone für einen Bewohner einrichten. Sobald die Person diesen Bereich verlässt, übermittelt FACT24 die aktuellen GPS Daten an die Pflegekräfte.



## Alarm-Reports schnell und einfach auswerten

Alle Alarmvorgänge werden detailliert protokolliert und können zur Prozessverbesserung herangezogen werden. Per Knopfdruck lassen sich die gewünschten Alarm-Reports direkt als E-Mail versenden. Dabei stehen eine Vielzahl von Auswertungsmöglichkeiten zur Verfügung.



# Entscheiden Sie selbst – Alarmmanagement im Baukastenprinzip

FACT24 besteht aus zwei zentralen Anwendungen. Zum einen FACT24 ENS+, welche den Bereich der Alarmierung abdeckt und zum anderen FACT24 CIM, welche ein digitales Krisen- und Incidentmanagement abbildet. Die Lösung FACT24 ENS+ gibt es in den beiden Varianten FACT24 ENS+ SaaS und FACT24 ENS+ Hybrid. Unter [fact24.f24.com/de/produkt/fact24/](https://fact24.f24.com/de/produkt/fact24/) finden Sie weitere Informationen zu den Produkteditionen.

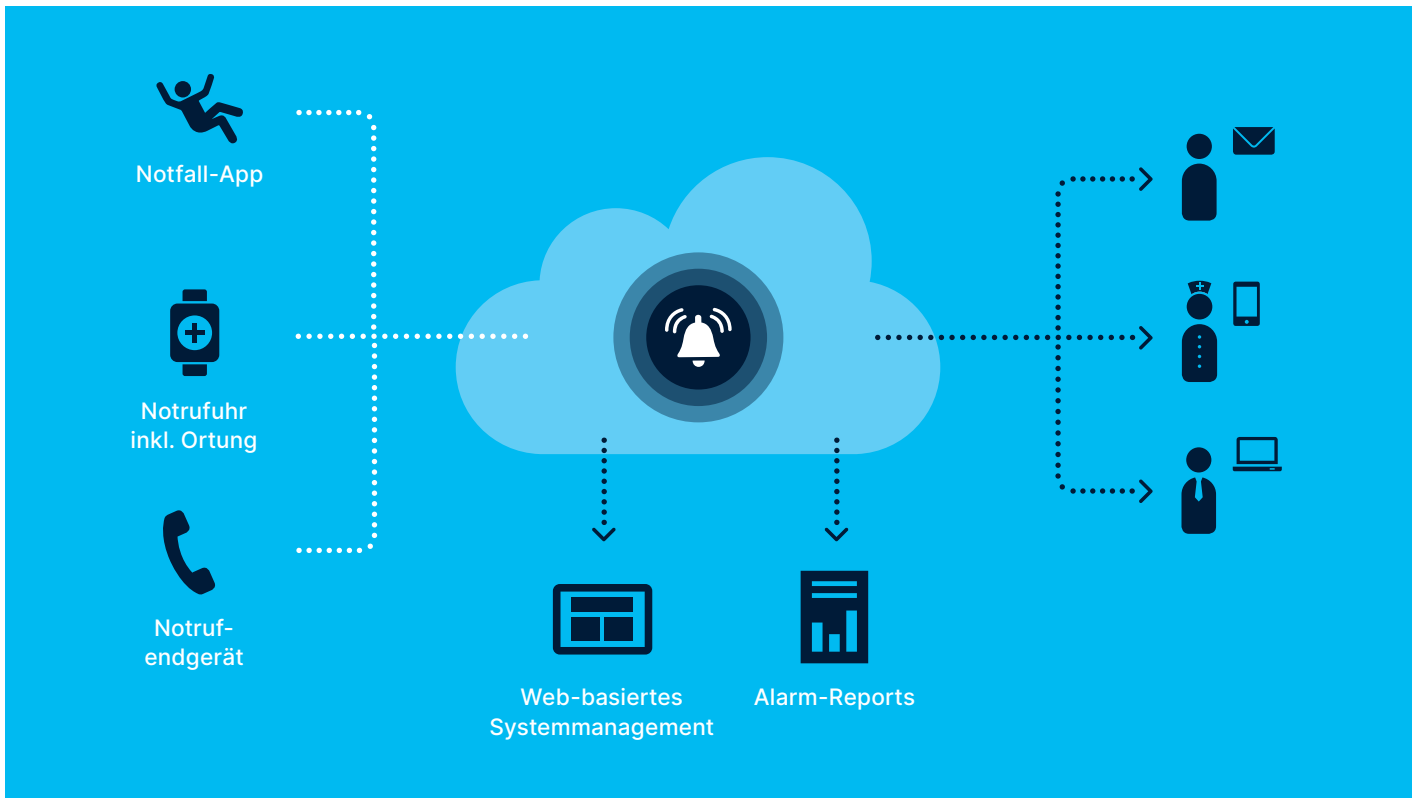
## FACT24 ENS+ SaaS

Mit FACT24 ENS+ SaaS erhalten Sie die Funktionen der Alarm- und Workflowplattform als webbasierte Lösung und damit unabhängig von Ihrer Infrastruktur. Weitere Module und User können einfach nach Bedarf zugeschaltet werden. So passen Sie FACT24 immer Ihren Bedürfnissen an, müssen sich nicht um IT- und Wartungsarbeiten kümmern und sind auf kritische Situationen bestens vorbereitet. Unsere Server stehen ausnahmslos in Deutschland und garantieren Ihnen höchste Sicherheit.

Diese Lösung eignet sich besonders, wenn Sie über das öffentliche Netz Haus- und mobile Notrufendgeräte anschließen möchten.

### Ihre Vorteile Im Überblick

- Infrastrukturunabhängig: Webbasierte Bedienung über alle gängigen Browser
- Preiswerter Einstieg möglich, keine einmaligen Investitionskosten
- Einfach: Prozessorientierte Konfiguration und Bedienung von Alarmen und Konferenzen
- Ausfallschutz: Georedundanter Clusterbetrieb und redundante Netzanbindungen
- Sicher: F24 ist ISO/IEC 27001 und ISO 22301 zertifiziert und betreibt die Services in mehrfach redundanten Rechenzentren unterschiedlicher Anbieter in Deutschland.



# FACT24 ENS+ HYBRID

Kombinieren Sie die Vorteile von server- und cloud-basierten Lösungen mit FACT24 ENS+ Hybrid. Sie bekommen die flexible und wartungsarme Handhabung von FACT24 ENS+ SaaS und die individuellen Möglichkeiten und Schnittstellenanbindung von verschiedenen On-Premise Lösungen.

## Ihre Vorteile Im Überblick

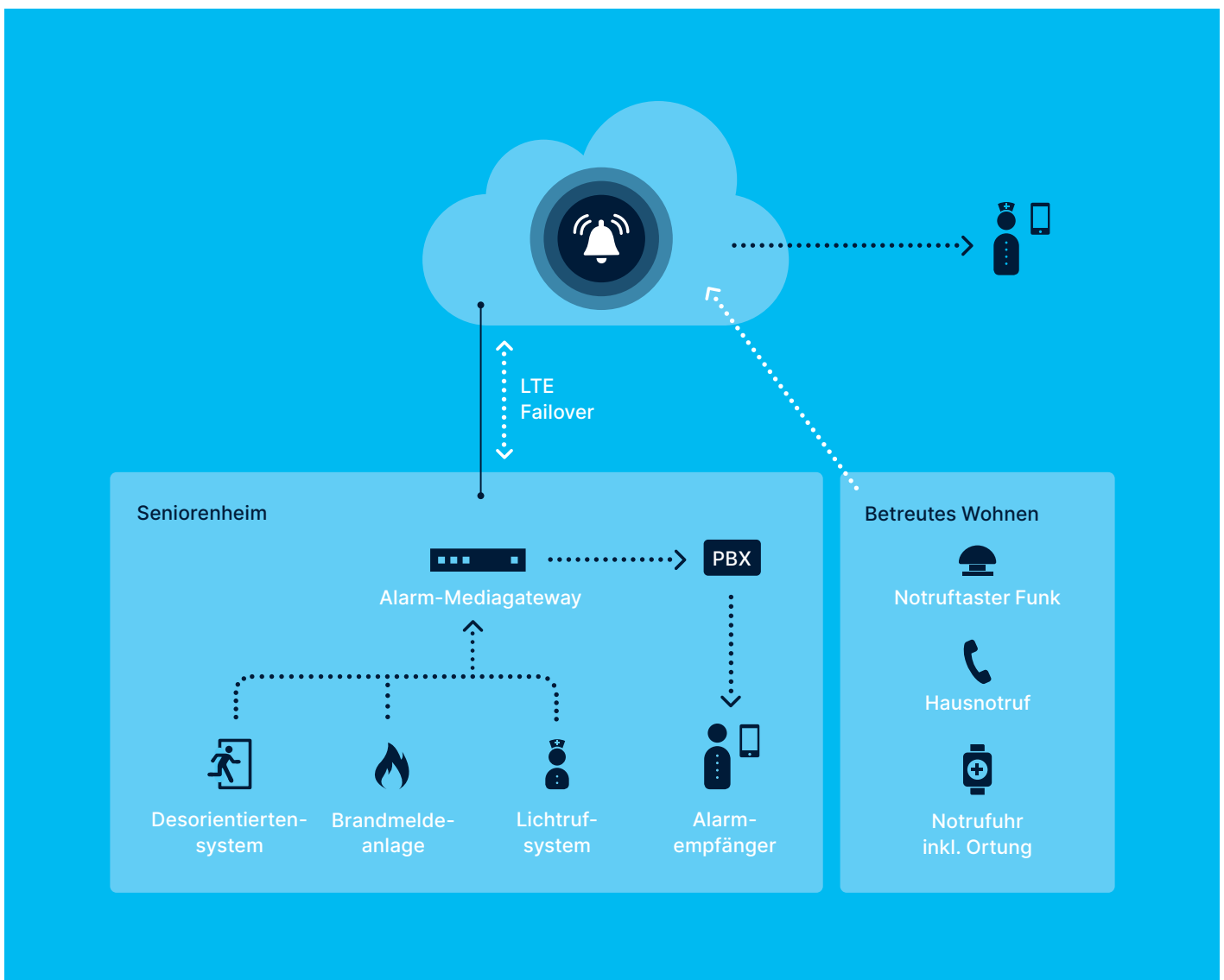
- Kombination von zentralen und lokalen Alarmressourcen
- Alle unter einem Dach: Mandantenfähiges Rechte und Rollen Konzept
- Einfache Integration: Alarm-Mediagateway mit redundanter Netzanbindung (LTE Failover)
- Lokale Anbindung von Subsystemen und lokalen Kontakteingängen
- Direkte SIP Anbindung und Messagelink-Integration zur Bereitstellung von speziellen Alarmfunktionen

## Zero Touch Deployment

Die Konfiguration der lokalen Alarmserver und der Abruf von Alarm-Reports erfolgt über die zentrale Web-Administration.

Dies ermöglicht im Servicefall durch zwei Klicks die Konfiguration auf eine neue Box zu übernehmen.

Dies reduziert den Verwaltungs- und Wartungsaufwand.



# F24

## Alarmierung in Not- und Krisenfällen cloudbasiert und sicher



# Leistungsstark und zuverlässig alarmieren



Sie sind auf der Suche nach einer professionellen Alarmierungslösung? Dabei möchten Sie auf eine komplizierte Installation verzichten und keine eigene Infrastruktur aufbauen? Sie benötigen ein flexibles Alarmierungsmodell, das sich dynamisch an Ihre Bedürfnisse anpasst? F24 hat die Lösung für Sie! Mit FACT24 ENS+ SaaS erhalten Sie eine leistungsstarke und hochverfügbare Alarmierungslösung, mit der Sie in kritischen Situationen stets den Überblick behalten.

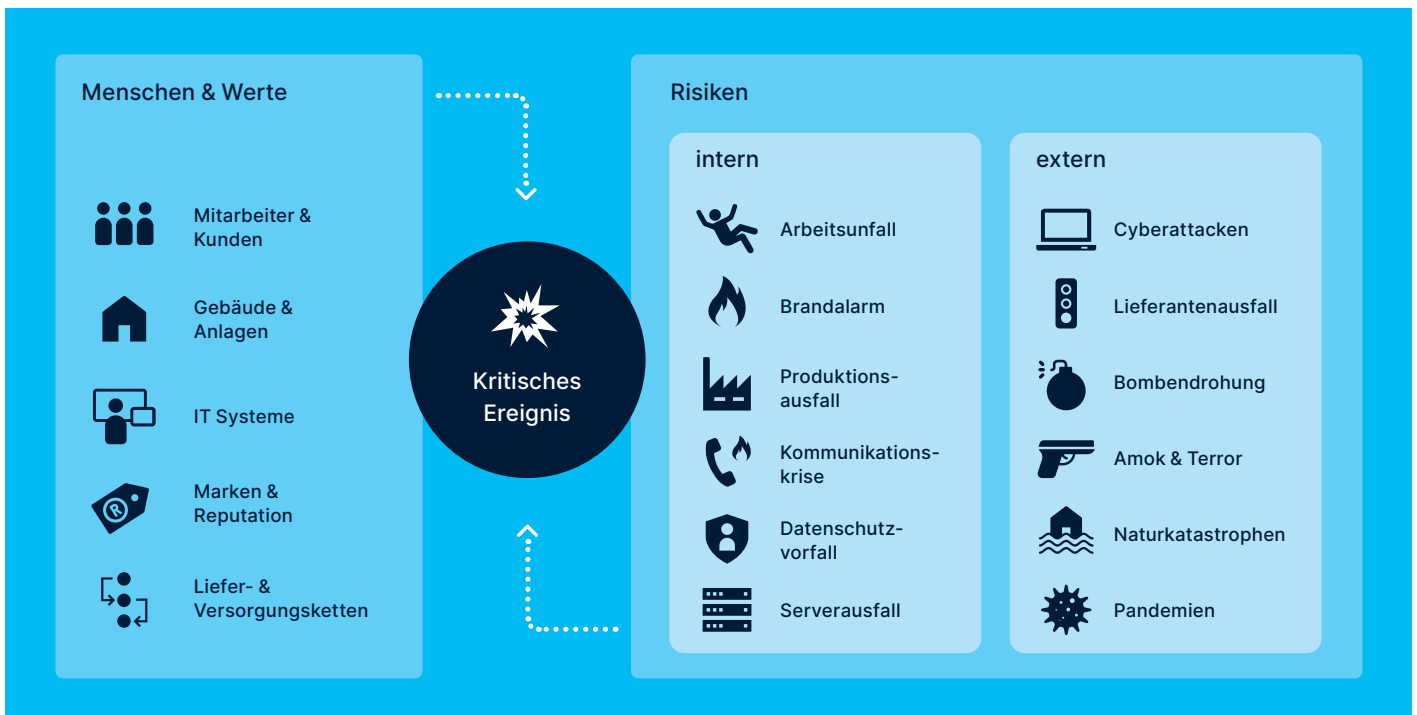
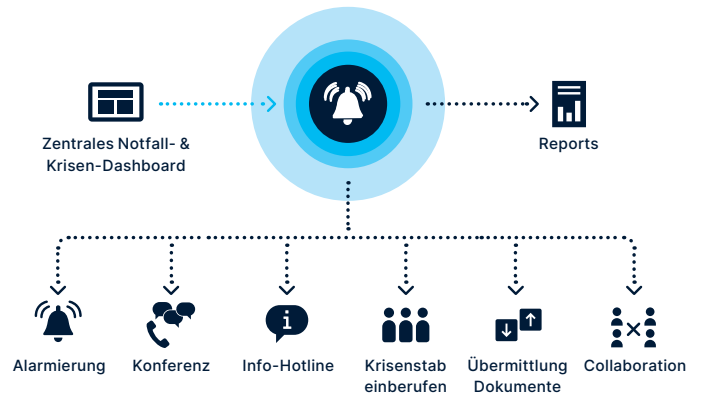


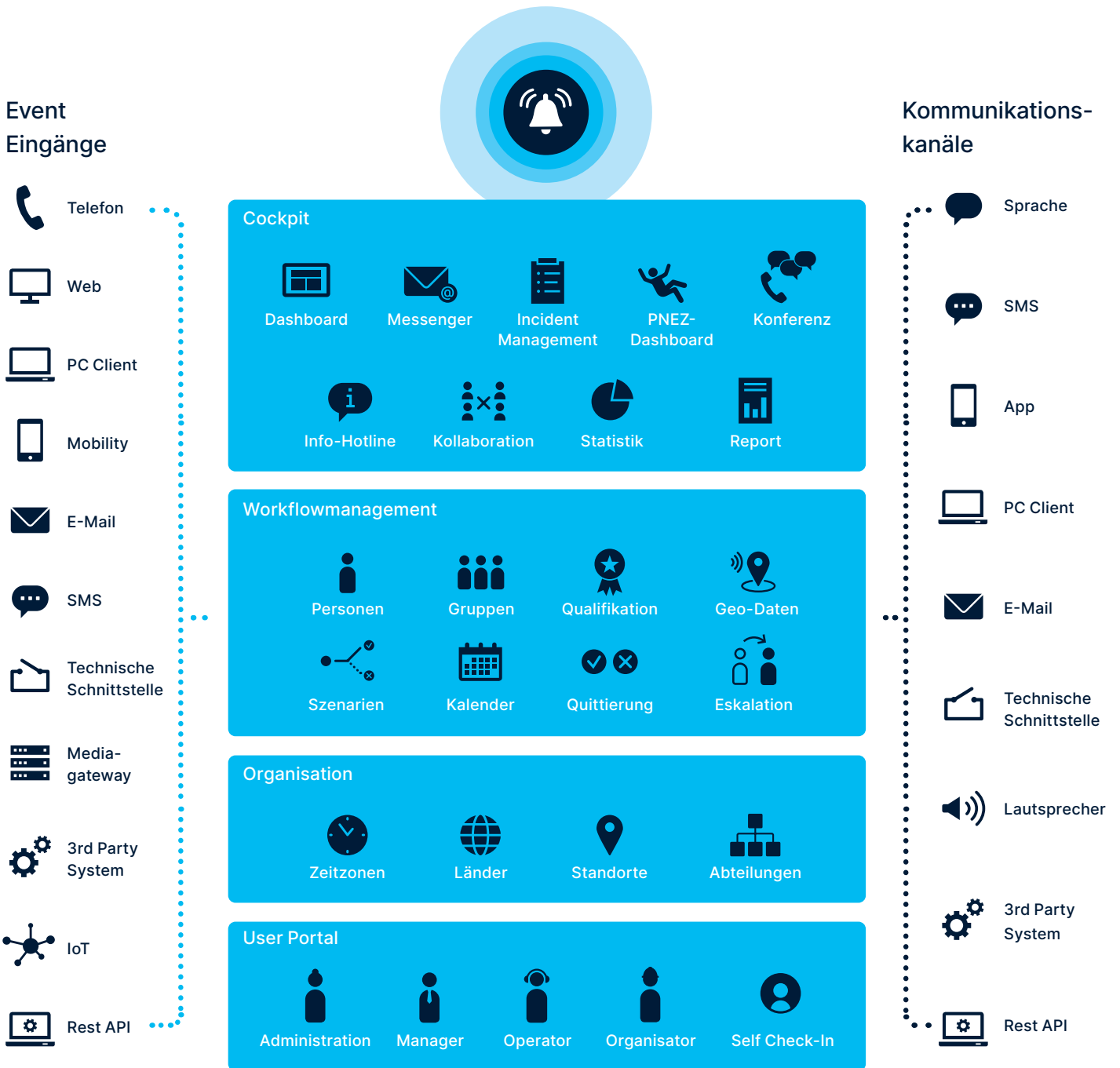
# Menschen und Werte schützen



Ein Blitzschlag im Rechenzentrum, ein Störfall in der Produktion oder ein Mitarbeiter in Not – wenn der Worst Case eintritt, ist es gut, vorbereitet zu sein. Mit der Cloud-Lösung von F24 behalten Sie in kritischen Situationen den Überblick und alarmieren, informieren sowie koordinieren alle wichtigen Akteure schnell und unkompliziert.

Im Krisenfall zählt jede Minute. Deshalb ist die Bedienung von FACT24 ENS+ so simpel gehalten wie möglich. Über unsere Mobile App oder einen Webbrowser können Sie jederzeit die Alarmmeldung aufrufen und die entsprechenden Schritte einleiten. Wählen Sie aus, wer welche Informationen wann und wie erhalten soll.





## Ihre Vorteile

- **Infrastrukturunabhängig:** Webbasierte Bedienung über alle gängigen Browser
- **Dank verschiedener Editionen** für alle Bedürfnisse ein passendes Paket
- **Kanalübergreifend:** Alarmierung über Sprachanruf, SMS, Mobile App, E-Mail, Subsysteme und Fax möglich
- **Einfach:** Prozessorientierte Konfiguration und Bedienung von Alarmen und Konferenzen
- **Alles unter einem Dach:** Mandantenfähiges Rechte- und Rollen-Konzept
- **Flexibel:** Module schnell und einfach ergänzen
- **Ausfallschutz:** Redundanter Clusterbetrieb mit redundanter Netzanbindung und disjunkter Multi-Carrieranbindung
- **Sicher:** Hosting in deutschen Hochsicherheitsrechenzentren

# Software as a Service



## Performant und hochverfügbar

Im Ernstfall zählt jede Sekunde, deshalb ist unsere Lösung als redundante Clusterplattform auf Hochleistungsfähigkeit ausgelegt. Dies erlaubt es Ihnen, innerhalb einer Minute bis zu 100.000 Personen über verschiedene Kommunikationskanäle zu erreichen. Redundante Netz- und Provideranbindungen sowie redundante Rechenzentren sorgen für die Hochverfügbarkeit der gesamten Lösung.



## Alarmierung über alle Kanäle

Eine Alarmierung kann multimedial erfolgen. Ob per SMS, Sprachanruf, Push-Nachricht, Fax, E-Mail, Microsoft Teams oder PC Client – innerhalb kürzester Zeit können alle relevanten Personen über alle verfügbaren Kommunikationskanäle alarmiert werden. Die leistungsstarke Cloud-Plattform kann die gewünschten Kanäle je nach Szenario und Priorität individuell, team- oder alarmbezogen definieren.



## Nahtlose Integration lokaler Systeme

Dank des Connectors FACT24 ENS+ Mediagateway können Sie über eine gesicherte REST API-Schnittstelle Ihre Peripheriesysteme wie Produktionsanlagen, Lichtrufsysteme, Brandmeldeanlagen, Maschinen, Sensoren und technischen Komponenten mit der webbasierten Alarmierungsplattform verbinden. Ihre Daten werden an die Cloud übermittelt und verarbeitet, um Prozess- bzw. Alarmabläufe zu initialisieren.



## Einfaches Systemmanagement

Mit FACT24 ENS+ können Sie sämtliche Einstellungen simpel und prozessorientiert verwalten. Legen Sie verschiedene Szenarien mit Gruppen und Personen als Alarmziele an. Über Profile können Sie Rechte und Rollen zur Administration sowie zum Auslösen von Alarmen verteilen. Aufgaben können im Vorhinein definiert werden.

The screenshot displays the FACT24 ENS+ web interface. At the top, there's a navigation bar with the logo and user information. The main content area is titled 'ALARM AUSLÖSEN' and includes a sidebar with navigation icons. The interface is divided into two main sections: a table of active alarms and a 'Details' section for a selected alarm.

**Alarm Table:**

Nr.	Name	Gruppe	Bestätigung	Eskalation	Letzte Änderung	Von	Status
909349	Erinnerungsalarm Datenpflege	AFI App & Mail	OFF	OFF	20-10-08 11:42	fischer	OK
909473	AFI IT-Störung	AFI AC	OFF	OFF	21-01-21 08:23	fischer	OK
909474	AFI IT Störung Reset	AFI AC	OFF	OFF	21-01-05 13:58	fischer	OK
909475	AFI Serinus MA Testalarm	AFI F24 MA App	ON	OFF	21-01-05 14:08	fischer	OK
909614	AFI Skill Alarm	AFI Fischer/Leber	ON	OFF	21-10-27 12:10	fischer	OK

**Details Section:**

3

Gesamtanzahl an Teilnehmer im Alarm: 14 Anzahl an Personen die besttigt haben: 1.

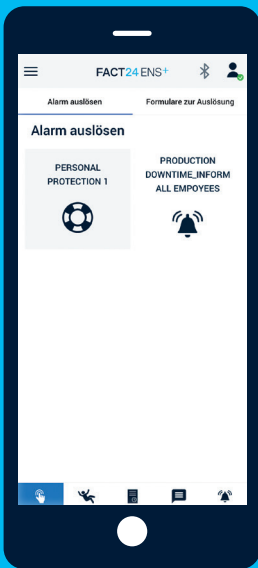
X	Datum/Zeit	Name	Vorname	Organisatorische Einheit	Qualifikation	Job Titel	Ankunftszeit	Status
	23-06-21 11:27:19	Amelie	Ebner	Location 1				OK
	23-06-21 11:27:19	Becker	Jackeline	Location 1				OK
	23-06-21 11:27:19	Bittner	Markus	Location 1				OK
	23-06-21 10:27:42	Connor	Corinna	Location 1		10:42:42		OK
	23-06-21 11:27:19	Joeline	Alline	Location 1				OK
	23-06-21 11:27:19	Miller	Anton	Location 1				OK
	23-06-21 11:27:19	Mueller	Karen	Location 1				OK
	23-06-21 11:27:19	Napf	Nadja	Location 1				OK

Fire Alarm - simple - All employees

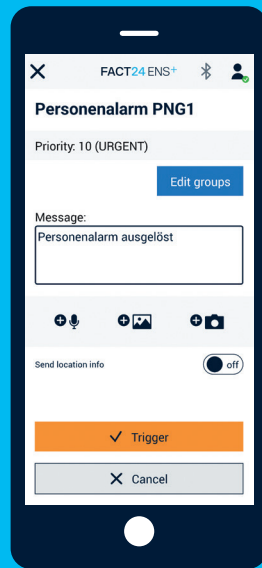
1/14 Besttigt  
13/14 Keine Antwort

- 1 Filter auf Standorte und Kategorien
- 2 Alarm Monitor mit Feedback in Echtzeit
- 3 Mehrfach-Filter auf Kriterien wie Quittierung, Qualifikation, Ankunftszeit, Abteilung oder Job Titel

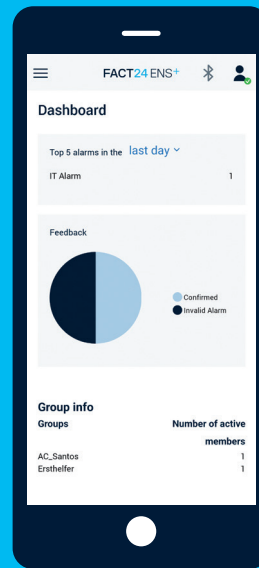
## Direkte Auslösung mittels App



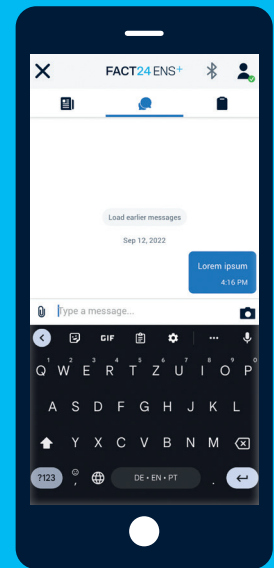
## Dynamische Anpassung der Meldung



## Live-Report der Alarmierung



## Chat-Funktion zum schnellen Austausch



### App als Kommandozentrale

Die FACT24 ENS+ Mobile App steht Ihnen jederzeit zur Verfügung. Passen Sie alle möglichen Einstellungen in einfachen Schritten an. Lösen Sie Alarmer per App aus und/oder empfangen Sie Alarmer unverzüglich. Tauschen Sie sich mit Ihren Teams via Chat aus und kommen Sie so zu einer schnellen Lösungsfindung. Über die App kann außerdem gemeinsam auf Dokumente zugegriffen werden.



### REST API, SNMP Trap, Webhook, Mail oder SMS

In wenigen Minuten können Sie über REST API, SNMP Trap und Webhook Ihre 3rd Party Systeme und technischen Anlagen anbinden. Nutzen Sie diese cloudspezifischen Schnittstellen sowie u.a. auch Mail und SMS als Eingangs-Events, um bei einer Störung oder einem Alarm einen vordefinierten Workflow zu starten. Außerdem kann auf mögliche Fehlerquellen frühzeitig hingewiesen werden.



### IoT-Integration

Die IoT-Technologie bietet eine unkomplizierte und intelligente Vernetzung Ihrer Anlagen. Die FACT24 ENS+ Cloud verfügt demnach über direkte Schnittstellen zu öffentlichen IoT-Netzen wie das NarrowBand. Ebenso können lokale IoT-Netze wie beispielsweise LoRaWAN über unseren FACT24 ENS+ Seamless Connector angebunden werden. Mit der einfachen Integration Ihrer IoT-Sensoren erhalten Sie sämtliche Status-Informationen in Echtzeit.



### Sicherheit und DSGVO-konformer Datenschutz

Bei sensiblen Themen wie Daten und Sicherheit können Sie sich keine Risiken leisten. FACT24 ENS+ bietet demnach ein zuverlässiges Sicherheits- und Backup-Konzept, das den höchsten Ansprüchen wie der europäischen Datenschutz-Grundverordnung (DSGVO) gerecht wird. Das Hosting erfolgt in deutschen Hochsicherheitsrechenzentren.

# Effiziente Alarmierung



## Bereitschaftsalarmierung

Mit FACT24 ENS+ alarmieren Sie schnell und effizient alle erforderlichen Fachkräfte und gewährleisten den Austausch innerhalb Ihrer Bereitschaftsteams. Die Plattform ermöglicht eine zuverlässige Bereitschaftsalarmierung und berücksichtigt dabei Dienstpläne, Verfügbarkeiten sowie die Qualifikation der Arbeitskräfte und alarmiert diese über alle gewünschten Kanäle.



## Patientenalarme

Mit FACT24 ENS+ mobilisieren Sie im Notfall sekundenschnell das verantwortliche Fachpersonal unter Berücksichtigung von Dienstplänen und Qualifikationen der Mitarbeiter. Die Quittierungsfunktion ermöglicht eine Rückmeldung über Verfügbarkeiten und Reaktionszeiten Ihres Teams in Echtzeit. Bei Bedarf leitet die Plattform nach einer vorgegebenen Zeit die Eskalation des Notrufs ein.



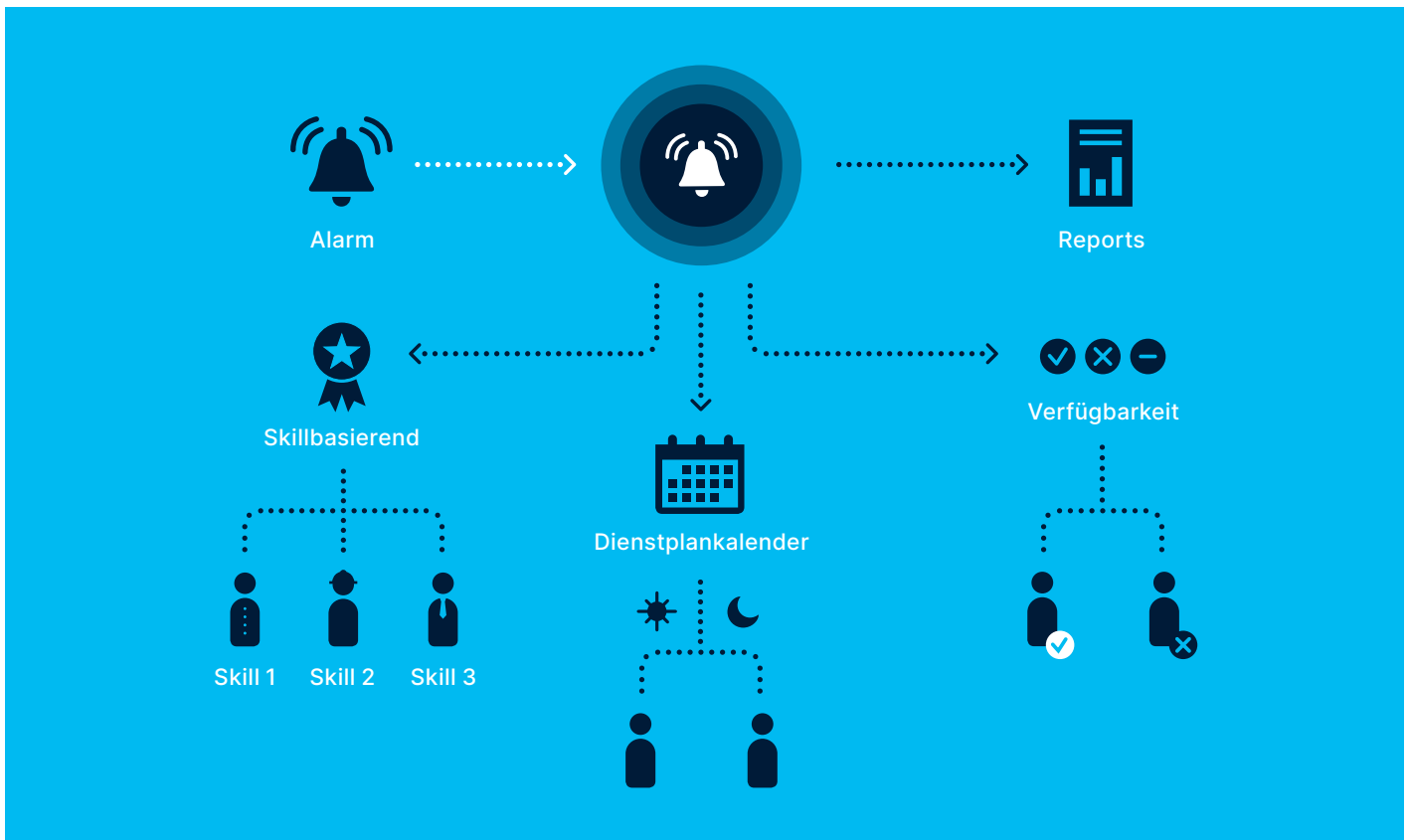
## Massenalarmierung

Kritische Szenarien können beispielsweise Firmenstandorte betreffen oder gesamte Städte erschüttern. In diesen Fällen bedarf es eines gut geplanten Alarmmanagements zur Massenalarmierung sämtlicher Betroffener. Mit FACT24 ENS+ informieren Sie die wichtigen Akteure multimedial, leiten Notfallmaßnahmen ein und können zudem Notfallkonferenzen einberufen.

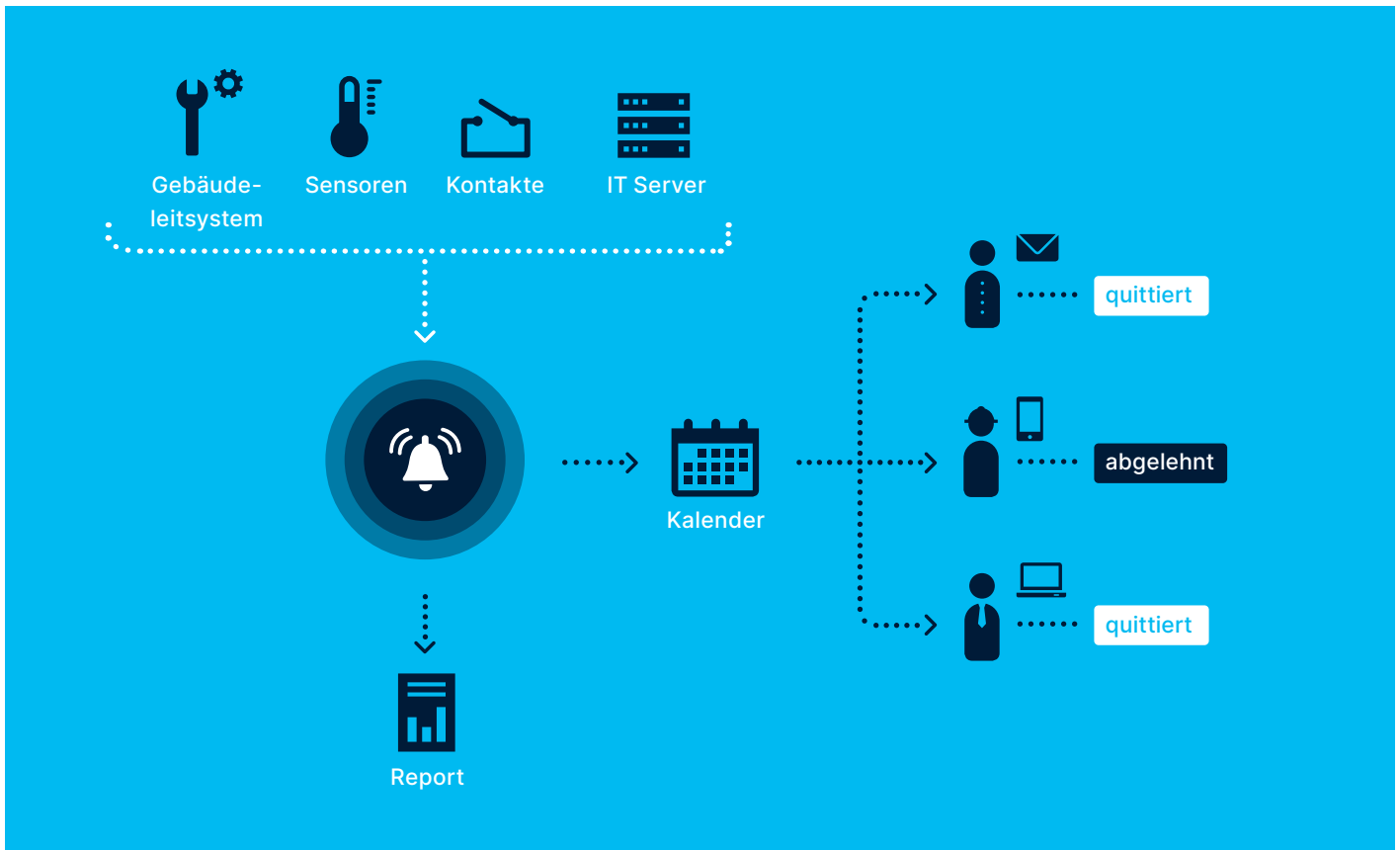


## Krisenstäbe einberufen

Bei Major und Minor Incidents ist ein effizientes Krisenmanagement erforderlich. Dazu werden Krisenteams gebildet, die Strategien und Maßnahmen festlegen, um Schäden abzuwenden. Die Mitglieder kommen meist aus verschiedenen Abteilungen. FACT24 ENS+ unterstützt Sie dabei, die Krisenteams zu alarmieren, zu koordinieren und sich mit Ihnen auszutauschen.



# Technische Alarmierung



## IT Alarmierung

Wenn Unternehmen heute von etwas abhängig sind, dann sind das funktionierende IT- und Telekommunikationssysteme. Ein Serverausfall kann schon mal den gesamten Betrieb lahmlegen. Mit FACT24 ENS+ erhalten Sie eine zentrale Event- und Informationsplattform, um potenzielle Fehlerquellen schon im Vorfeld zu erkennen oder im Ernstfall trotzdem kommunizieren zu können.



## Produktionsalarme

Für Unternehmen sind Maschinenausfälle, Produktionsverluste und Stillstandzeiten ein teures Ärgernis. Doch das ist durch einen Produktionsalarm vermeidbar. Mit FACT24 ENS+ integrieren Sie Alarm- und Informationsprozesse in den täglichen Betriebsablauf, damit Probleme frühzeitig identifiziert werden und Fachkräfte auf technische Störungen schnell reagieren.



## Smart Building

Ob Heizungsanlagen, Lüftungsvorrichtungen oder Türsysteme – Facility Management ist heute smart. Dank dem Internet of Things und Smart Building Solutions werden viele Bereiche in Immobilien und Anlagen nicht nur aus der Ferne gesteuert, sondern melden automatisch Störungen und Schäden.

### Integration von Komponenten und Subsystemen

- IoT
- Modbus und KNX-Bus
- OPC-UA
- Script
- REST API
- E-Mail
- SMS
- Webhook

# Arbeitsschutz



## Alleinarbeiterschutz

Schutzmaßnahmen für allein arbeitende Mitarbeitende können über die Gesundheit und das Leben der Person entscheiden. Gleichzeitig müssen gesetzliche und berufsgenossenschaftliche bzw. unfallversicherungstechnische Anforderungen an den Einsatz von Personen-Notsignal-Anlagen berücksichtigt werden. Deshalb bietet FACT24 ENS+ eine Alleinarbeitsplatzlösung.



## Stiller Alarm

Übergriffe gegenüber Mitarbeitenden kommen in Unternehmen und Einrichtungen regelmäßig vor. Mit Hilfe von FACT24 ENS+ können Ihre Mitarbeitenden in brenzligen Situationen unbemerkt einen Stillen Alarm auslösen. Im Ernstfall benachrichtigt die Plattform verantwortliche Helfer nach vorher definierten Regeln und leitet bei Bedarf die Eskalation des Notrufs ein.



## Ersthelfer-Notruf

Größere Betriebsunfälle oder Mitarbeitende in akuter Not sind für Organisationen eine koordinative Herausforderung. Dann brauchen Unternehmen Notfallablaufpläne, nach denen Ersthelfer informiert, externe Rettungsdienste benachrichtigt werden und Krisenteams ein Überblick über das Betriebsgelände verschafft wird. FACT24 ENS+ unterstützt Sie bei einem Ersthelfer-Notruf.



## Räumungs- & Evakuierungsalarm

Bricht ein Feuer aus, bleiben nur wenige Minuten, um ein Gebäude ohne fremde Hilfe zu evakuieren. Innerhalb dieser Zeit müssen der Brand entdeckt, die gefährdeten Personen alarmiert und zum Verlassen des Gefahrenbereiches aufgefordert werden. Die FACT24 ENS+ Plattform unterstützt Sie dabei und kann mit allen gängigen Brandmeldeanlagen gekoppelt werden.

The screenshot shows the FACT24 ENS+ PNEZ DASHBOARD. It features a table with columns for 'Bearbeiter', 'Status', 'Startzeit', 'Endzeit', 'ID', 'Vorname', 'Nachname', 'Ort', and 'Alarm'. Below the table, there are sections for 'Notruf annehmen' (with radio buttons for 'Notruf angenommen' and 'Alarmierung'), 'Alarmierung' (with radio buttons for 'Alarmierung' and 'Protokoll eingetragen'), and 'Protokoll eintragen'. A 'Weitere Informationen' section is also present. On the right, there are tabs for 'Lokalisierung', 'Zusammenfassung', and 'Logbuch'. Below these tabs, there are options for 'Karte' and 'Gebäudeplan', with a floor plan diagram for the '2nd Floor' displayed.

Bearbeiter	Status	Startzeit	Endzeit	ID	Vorname	Nachname	Ort	Alarm
john.doe@fact24.com	MANUAL	23-06-26 12:19:34	23-06-26 12:19:44		Stephen	Farrell	Daria Home 48.165302001953125 11.595714230821632	AFI Loneworking
john.doe@fact24.com	MANUAL	23-06-07 14:59:09	23-06-07 14:59:14		Stephen	Farrell	Daria Home 48.165302001953125 11.595714230821632	AFI Loneworking
Annehmen	MANUAL	23-06-07 14:58:48	23-06-07 14:58:57		Stephen	Farrell	Daria Home 48.165302001953125 11.595714230821632	AFI Loneworking

- 1 Filter auf Alarme und Überwachungen
- 2 Anzeige der Auslöseart
- 3 Prozessorientierte Abarbeitung eines Incidents
- 4 Lokalisierung des Vorfalles mit GPS-View und hinterlegter Gebäudekarte
- 5 Logbucheintrag zur rechtssicheren Protokollierung des Vorfalles

# Jede Krise einfach und professionell bewältigen.

Mit FACT24 können Sie Ihr Krisenmanagement proaktiv und digital gestalten, von der Vorbereitung bis zur Bewertung. FACT24 setzt sich aus zwei Produkten zusammen:

FACT24 ENS+ und FACT24 CIM. Dabei steht FACT24 ENS+ für umfassende Alarmierungsservices und FACT24 CIM bildet ein digitales Krisen- und Incidentmanagement ab.

## FACT24 ENS+

### Emergency Notification Services

**Sichere und umfassende Alarmierung**  
Effiziente und sichere Kommunikation ist der Kern eines erfolgreichen Krisen- und Incident Managements. FACT24 ENS+ bietet umfassende Möglichkeiten, alle Alarmierungsanforderungen automatisiert und sicher abzuwickeln. Zuverlässigkeit und Verfügbarkeit sind dabei von zentraler Bedeutung. Als Software-as-a-Service Lösung garantiert FACT24 für seine Alarmierungsdienste eine Verfügbarkeit von 99,99 Prozent.

## FACT24 CIM

### Crisis and Incident Management

**Proaktives Krisen- und Incident Management**  
Mit FACT24 CIM können Sie Krisensituationen über alle Organisationsebenen hinweg und unter Einbeziehung eines umfassenden Stakeholder-Managements proaktiv managen. Die Lösung ist so konzipiert, dass sie in frühen Phasen eines potenziellen Incidents einsetzt und eine strukturierte Vorgehensweise einschließlich eines einfach zu handhabenden Aufgabenmanagements ermöglicht.

### FACT24 ENS+ starter

Optimieren Sie Ihre Notfall- und Ereigniskommunikation mit intelligenter und sicherer Alarmierung.

### FACT24 ENS+ essential

Erweitern und automatisieren Sie Ihre intelligente Notfallalarmierung und Ereigniskommunikation mit multimedialen Prozessen.

### FACT24 ENS+ advanced

Gestalten Sie Ihre Anforderungen an die intelligente Notfallalarmierung und Ereigniskommunikation umfassend innerhalb einer komplexen Organisation.

### FACT24 CIM starter

Jede kritische Situation einfach und professionell im Griff.

### FACT24 CIM essential

Arbeiten Sie aktiv auf allen organisatorischen Ebenen des Krisenmanagements zusammen – strategisch, taktisch und operativ.

### FACT24 CIM advanced

Gestalten Sie alle Bereiche des Krisenmanagements proaktiv auf einer Plattform – von der Risikoanalyse bis hin zur Nachbereitung inkl. aller Interessensgruppen.

Einschließlich umfassender FACT24 Alarmierungs-Services

## Garantiert: Auf uns und unsere Services können Sie sich verlassen!

Besonders im Krisenmanagement brauchen Unternehmen einen zuverlässigen Partner und müssen sich auf ihre Arbeitsmittel verlassen können.

Uns ist es daher ein wichtiges Anliegen, eine möglichst ausfallsichere Alarmierungs- und Krisenmanagement-Lösung bereitzustellen. Wir tun dies mit einem ausgeklügelten Sicherheits- und Backup-Konzept, das einen redundanten Aufbau der gesamten Prozesskette (Standorte – Systeme – Netzprovider) beinhaltet. Damit können wir die Verfügbarkeit unserer Systeme sogar vertraglich garantieren.



100% DSGVO-konform



Minimum 99,50% garantierte Verfügbarkeit



Mehrfache ISO Zertifizierung

Sie möchten mehr über unsere Produkte erfahren?  
Besuchen Sie unsere Website  
[fact24.f24.com/de](https://fact24.f24.com/de)





# F24

## Verarbeitende Industrie

### Alarm- und Krisenmanagement



# Die leistungsstarke Alarm- und Krisenmanagement-Lösung



Meistern Sie die Herausforderungen im industriellen Umfeld mit den Alarm- und Krisenmanagement-Lösungen von F24. Unsere FACT24 Plattform unterstützt Sie dabei, bestehende Arbeitsabläufe zu optimieren, Maschinen und Fachkräfte zu vernetzen und in Notfällen sowie Krisensituationen schnell und effektiv zu handeln. Alle Ereignisse werden detailliert protokolliert und können zur Prozessverbesserung herangezogen werden.

## Übersicht Anwendungen



Personenschutz



Ersthelfer Notruf



Krisenstäbe einberufen



Brand- & Evakuierungsalarm



Bereitschafts-  
alarmierung



Produktions-  
überwachung



IT Notfall-  
management



Technische  
Überwachung

# Wenn der Worst Case eintritt, ist es gut, vorbereitet zu sein.

## Behalten Sie den Überblick – Alarm- und Krisenmanagement mit FACT24

- Alarmierung & Mobilisierung aller wichtigen Akteure
- Krisen-Cockpit für zentrale Koordination aller Maßnahmen
- Telefonkonferenzen und Online-Kollaborationen
- Info-Hotline zur Informationsversorgung betroffener Stellen
- Technische Überwachung Ihrer Anlagen

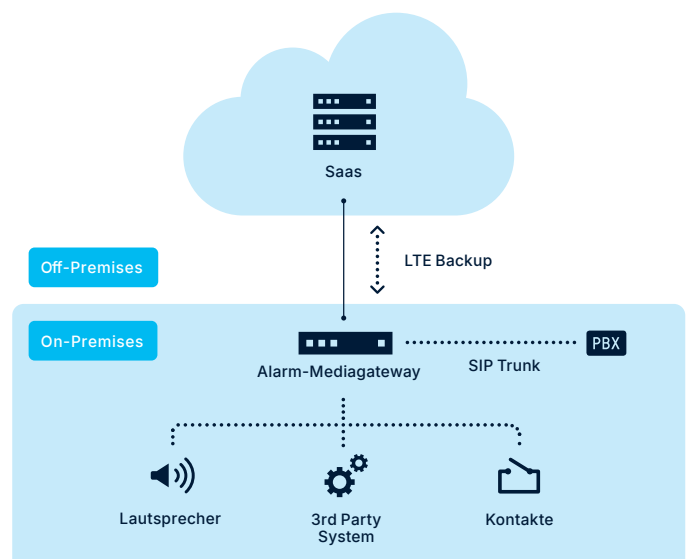


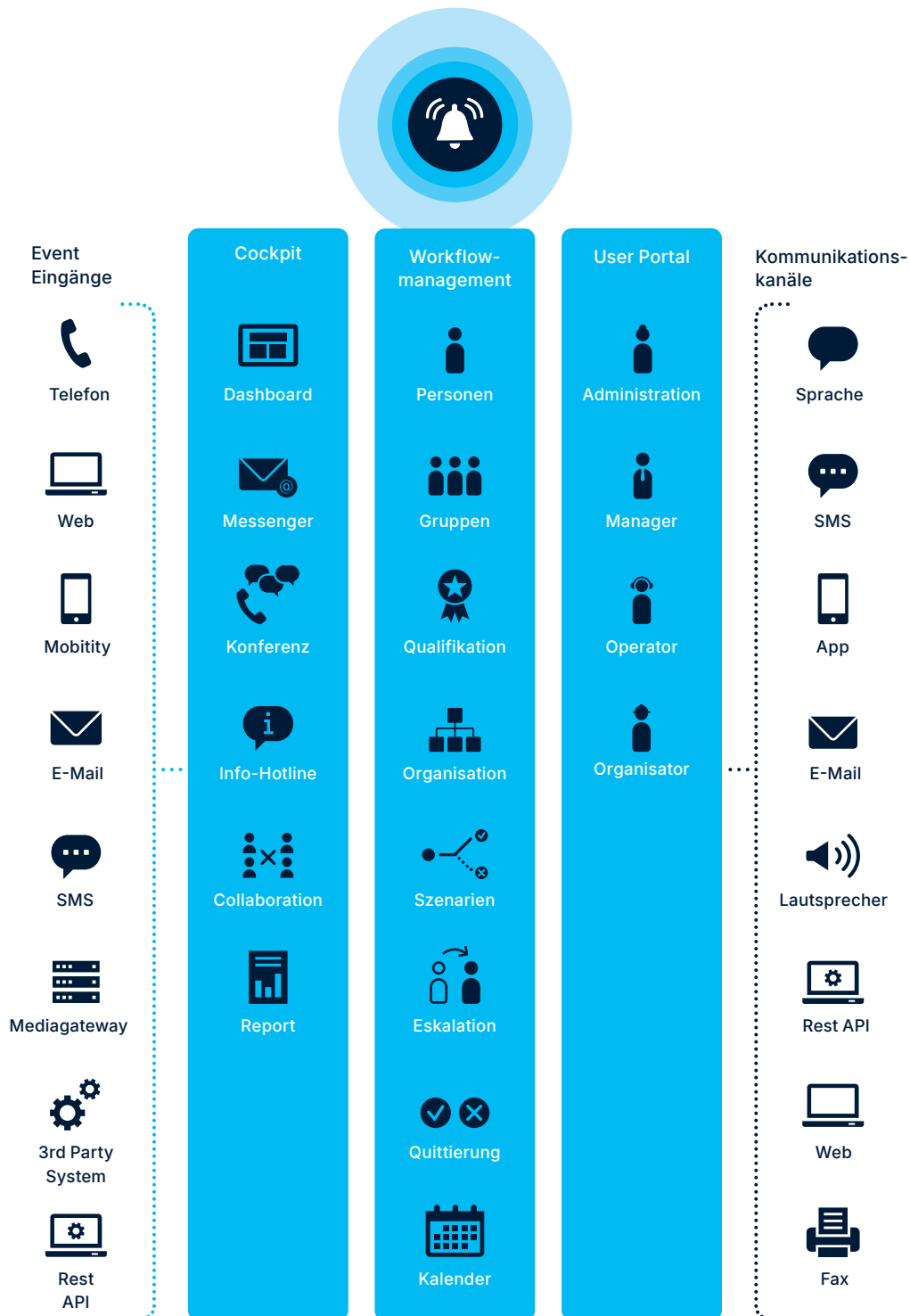
## Vergeuden Sie keine Zeit – Minor und Major Incident Management einfach gemacht

Im Krisenfall zählt jede Minute. Deshalb ist die Bedienung von FACT24 so simpel gehalten wie möglich. Die multimediale Plattform informiert Sie über kritische Situationen, Notfälle oder Störungen in Ihren technischen Systemen und kann Fachkräfte automatisch mobilisieren. Dies kann per Sprachanruf, SMS, E-Mail oder Mobile App geschehen. Über die Quittierungsfunktion erhält FACT24 eine qualifizierte Rückmeldung über die Verfügbarkeit und Reaktionszeiten Ihrer Teams. Alle Alarmvorgänge werden detailliert protokolliert und können zur Prozessverbesserung herangezogen werden.

## Entscheiden Sie selbst – Alarm- und Krisenmanagement im Betriebsmodell Ihrer Wahl

Mit der FACT24 Plattform erhalten Sie Alarm- und Krisenmanagementfunktionalitäten als webbasierte Lösung und damit unabhängig von Ihrer Infrastruktur. Weitere Funktionen und User können einfach nach Bedarf zugeschaltet werden. So passen Sie FACT24 immer Ihren Bedürfnissen an, müssen sich nicht um IT- und Wartungsarbeiten kümmern und sind auf kritische Situationen bestens vorbereitet. Im hybriden Betrieb können Sie über das lokale Alarm-Mediagateway standardisierte und herstellerspezifische Schnittstellen anbinden, so dass Meldungen direkt auf Ihre vorhandene Kommunikationsinfrastruktur übermittelt werden.





## Ihre Vorteile

- Einfache Bedienung: Prozessorientierte Konfiguration und Bedienung von Alarmen und Konferenzen
- Alle unter einem Dach: Mandantenfähiges Rechte und Rollen Konzept
- Infrastrukturunabhängig: Webbasierte Bedienung über alle gängigen Browser
- Kanalübergreifend: Alarmierung über Sprachanruf, SMS, Mobile App, E-Mail, Subsysteme und Fax möglich
- Einfache Integration lokaler Systeme: Alarm-Mediagateway mit redundanter Netzanbindung (LTE Backup)
- Flexibel: Module schnell und einfach ergänzen
- Ausfallschutz: Georedundanter Clusterbetrieb und redundante Netzanbindungen
- Hosting in deutschen Hochsicherheitsrechenzentren (u. a. ISO/IEC 27001:2013, ISO/IEC 20000-1:2018 und ISO 9001:2015 zertifiziert)

# Brand- und Evakuierungsalarm

Bricht ein Feuer aus, bleiben nur wenige Minuten, um ein Gebäude ohne fremde Hilfe zu evakuieren. Innerhalb dieser Zeit müssen der Brand entdeckt, die gefährdeten Personen alarmiert und zum Verlassen des Gefahrenbereiches aufgefordert werden.

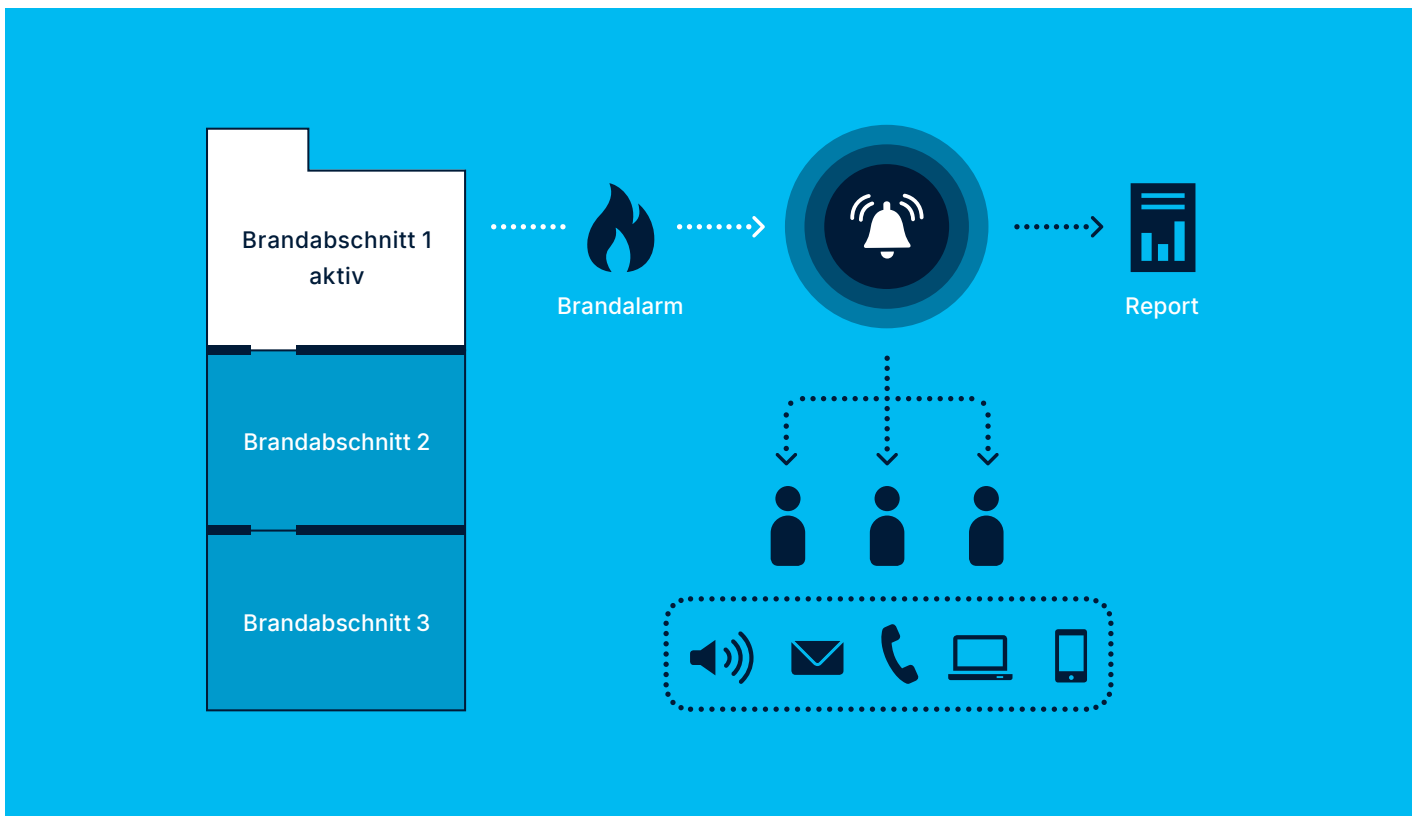
FACT24 unterstützt Sie dabei, Brandherde zu identifizieren und gefährdete Gebäude schnell und geregelt zu evakuieren. Die Plattform kann dabei mit allen gängigen Brandmeldeanlagen gekoppelt werden. Wird ein Alarm ausgelöst, kann die Evakuierung manuell oder durch FACT24 automatisch eingeleitet werden. Dabei nutzt das System die bestehende Infrastruktur und kann Mitarbeiter auf ihren Telefonen, PC-Clients und Smartphones optische und akustische Evakuierungsanweisungen geben oder über IP-Lautsprecher sowie zentrale ELA-Anlagen Ansagen abspielen.

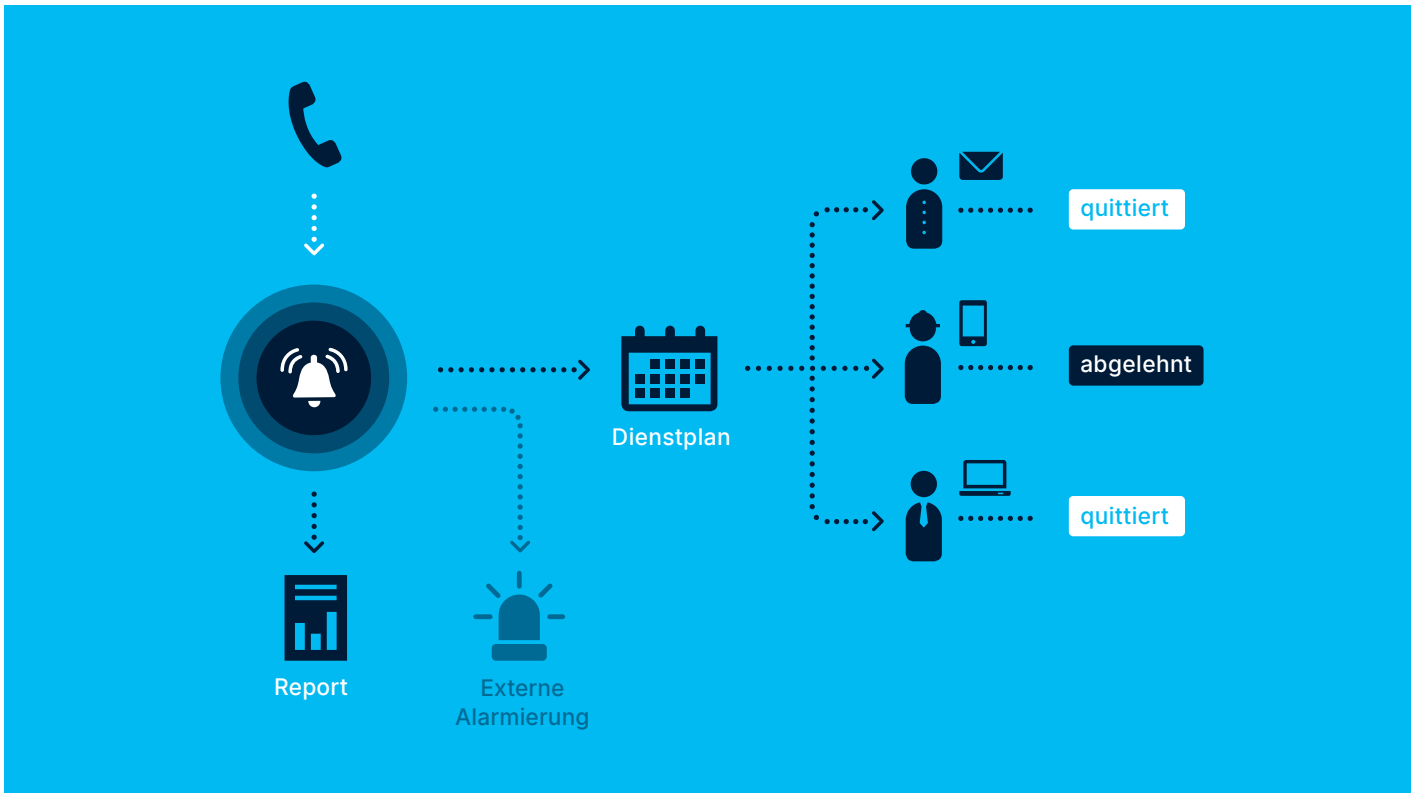
## Evakuierung

- Koppeln mit bestehenden Brand- und Gefahrenmeldesystemen (ESPA 4.4.4 & ESPA-X, potentialfreie Kontakte)
- Manuelle Alarmauslösung per Telefon, Web oder Taster
- Parallele Alarmierung von Mitarbeitern
- Multimediale Alarmierung per Telefon, App, IP-Lautsprecher und PC Client

## Notfallmanagement

- Individuelle Alarmszenarien je nach Katastrophenfall
- Einleitung von Notfallkonferenzen der Evakuierungshelfer
- Realtime Alarmreports
- Testalarme einfach konfigurieren
- Dokumentation aller Ereignisse





SCHNELLE HILFE MIT SYSTEM

## Ersthelfer-Notruf

Medizinische Notfälle sind für Unternehmen eine koordinative Herausforderung. Es braucht Notfallablaufpläne, nach denen Ersthelfer informiert, externe Rettungsdienste benachrichtigt und zentrale Stellen informiert werden. FACT24 unterstützt Sie dabei.

Die Plattform benachrichtigt verantwortliche Stellen nach vorher definierten Regeln und leitet bei Bedarf die Eskalation des Notrufs ein. Automatische Telefonkonferenzen helfen bei der Lagebeurteilung und der Festlegung entsprechender Hilfsmaßnahmen. Über das zentrale Alarm-Cockpit sind alle Informationen verfügbar, um eine schnelle Erstversorgung der Mitarbeiter sicherzustellen.

Damit keine organisatorischen Mängel den betrieblichen Notfallablaufplan stören, sollten sich Unternehmen regelmäßig selbst testen. FACT24 unterstützt Sie dabei – von der Erstellung von Notfallplänen bis hin zur Integration bei der Durchführung von Testalarmen.

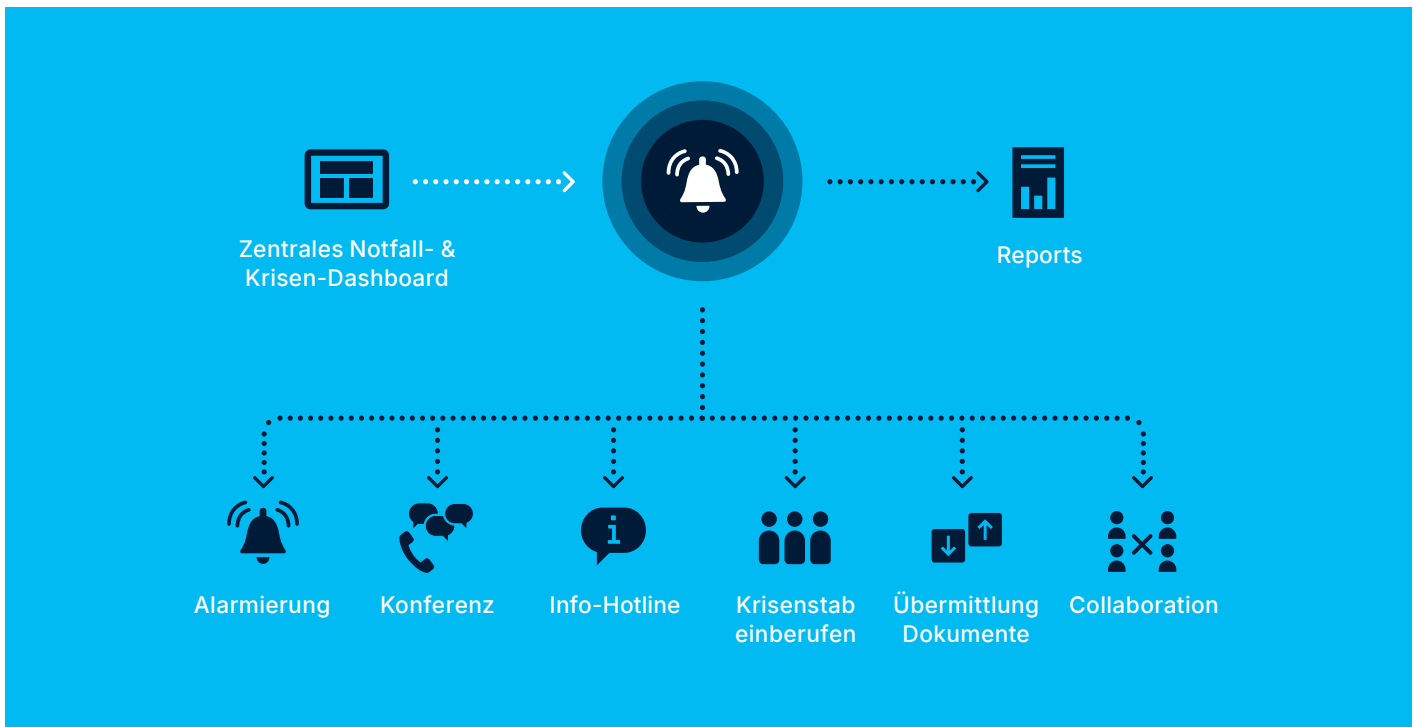
### Der smarte Alarmprozess

- Zentrale Ersthelfer-Rufnummern und Integration von Notfalltastern
- Automatische Notfallkonferenz
- Priorisierte Alarmierung der Ersthelfer, über verschiedene Kommunikationswege
- Automatische Eskalationen zu Stellvertretern
- Protokollierung aller Maßnahmen

### Unterstützung

- Einbettung von best practice Alarmflows
- Integration von Gebäudeplänen und Ortsinformationen
- Einrichtung von Testalarmen

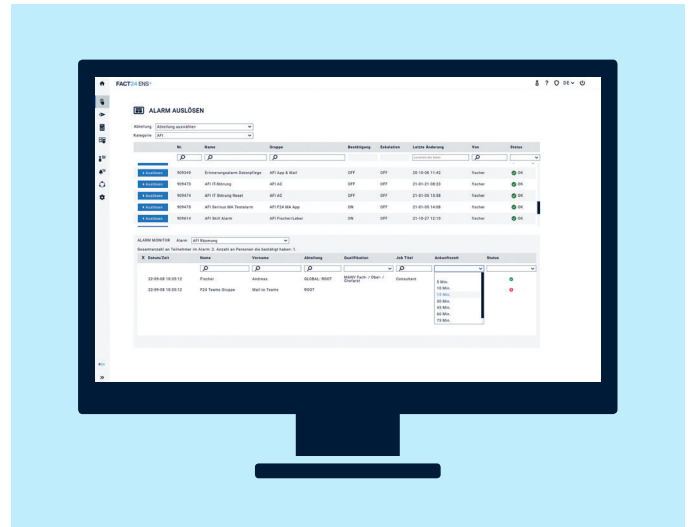
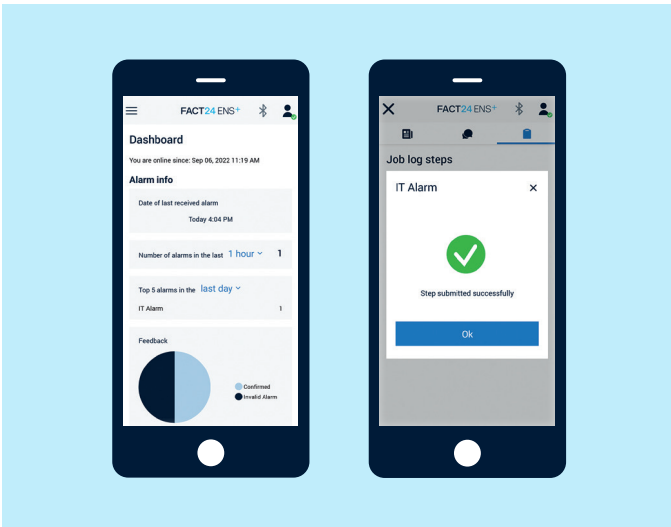
# Produktrückruf



Fehler können passieren – trotz aller Vorsichtsmaßnahmen und Sorgfalt. Gelangen mangelhafte oder gefährliche Produkte in den Handel, müssen Unternehmen schnell reagieren. Es gilt, Kunden zu schützen und Schäden sowie den Imageverlust so gering wie möglich zu halten. Neben den Endverbrauchern müssen dabei auch die Marktüberwachungsbehörden der Bundesländer, Lieferanten und Händler informiert werden.

Mit FACT24 sind Sie auf kritische Situationen vorbereitet und erhalten eine leistungsstarke Alarm- und Krisenmanagementplattform. Dank vordefinierter Krisenszenarien informieren Sie innerhalb von Sekunden alle verantwortliche Stellen ganz gleich ob per Sprachanruf, SMS, Mobile-App oder E-Mail.

Zudem bekommen Sie viele Funktionen, um sich schnell und unkompliziert mit Ihren Krisenteams auszutauschen. Per Knopfdruck leiten Sie abteilungsübergreifende Telefonkonferenzen an oder aktivieren Info-Hotlines. So behalten Sie mit FACT24 auch unter Druck immer den Überblick.



## Kommunikationswege

- Sprachanrufe mit bis zu 800 parallelen Kanälen
- Hochverfügbare SMS Anbindung
- Smartphone-App für Android & iOS
- Web Push-Notification
- News Feeds
- REST API zur Übernahme von Stammdaten Lieferanten und Händler
- Fax, z.B. für Alarmprotokolle
- Anbindung an 3rd-Party-Schnittstellen

## Notfall-Dashboard

- Starten und Monitoren von Alarmszenarien
- Rollen- und qualifikations-basierende Alarmierung
- Messenger für schnelle Nachrichtenübermittlung
- Virtuelle Krisenstabsräume
- Austausch von Dateien, Notfallplänen und Nachrichten
- Realtime-Monitoring

## Info-Hotline

- Info-Hotlines einfach per PC, Telefon oder Smartphone einrichten
- Durch parallele Annahme von Anrufen Anrufspitzen bewältigen
- Freie oder vordefinierte Ansagen flexibel anpassen
- Pin-geschützte Info-Hotlines für Mitarbeiter und Krisenteams
- Möglichkeit zur Anbindung an Emergency Call-Center

## Konferenzen

- Ad-hoc Konferenz
- Ereigniskonferenz
- Inbound
- Outbound
- Gemischt
- Aufzeichnung der Konferenzen



# Produktionsüberwachung

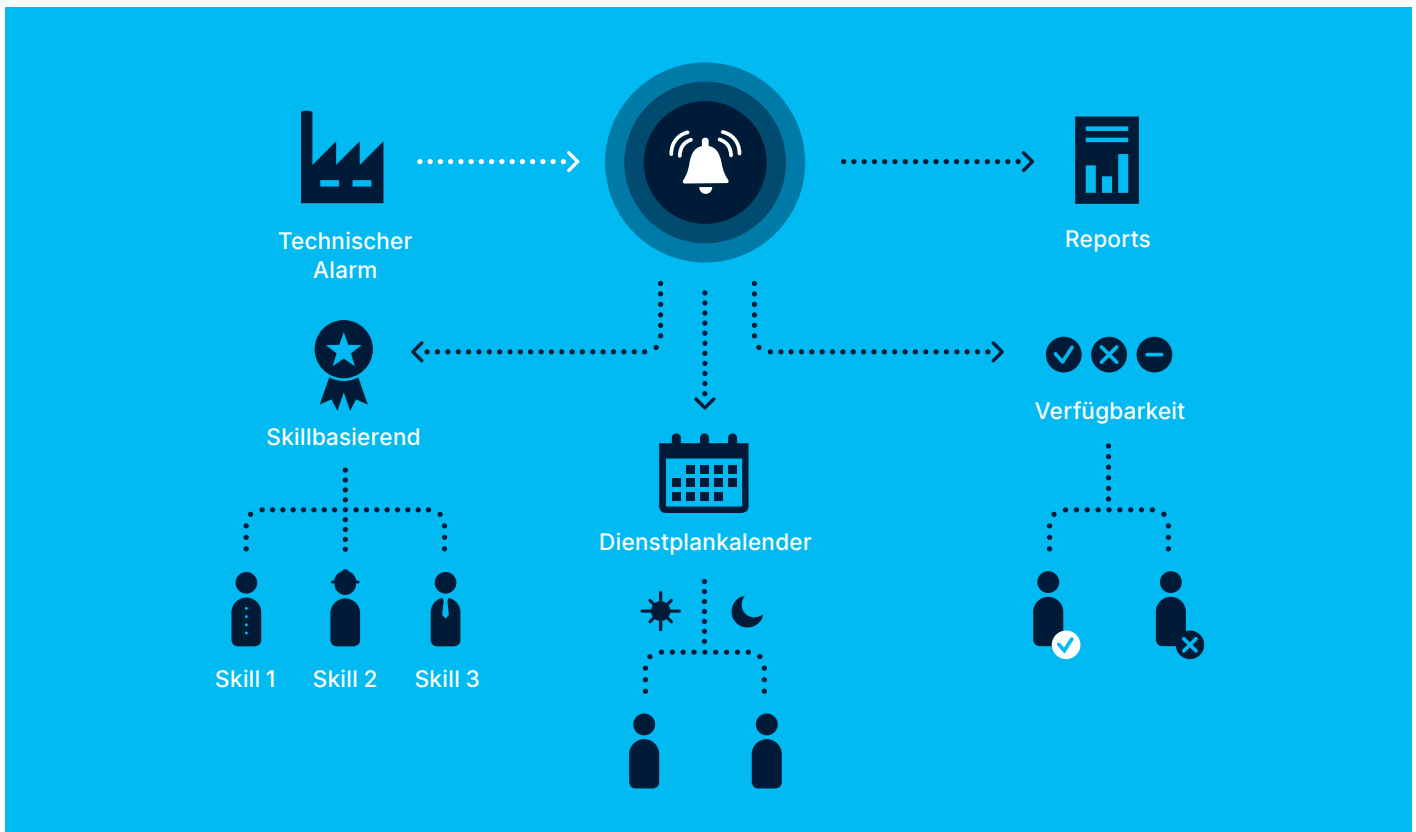
Eine einzige fehlerhafte Komponente kann gesamte Produktionsanlagen zum Stillstand bringen. Für Unternehmen sind Maschinenausfälle, Produktionsverluste und Stillstandzeiten ein teures Ärgernis. Doch das ist vermeidbar. Indem Alarm- und Informationsprozesse in den täglichen Betriebsablauf integriert werden, können Probleme frühzeitig identifiziert werden und Fachkräfte schnell auf technische Störungen reagieren.

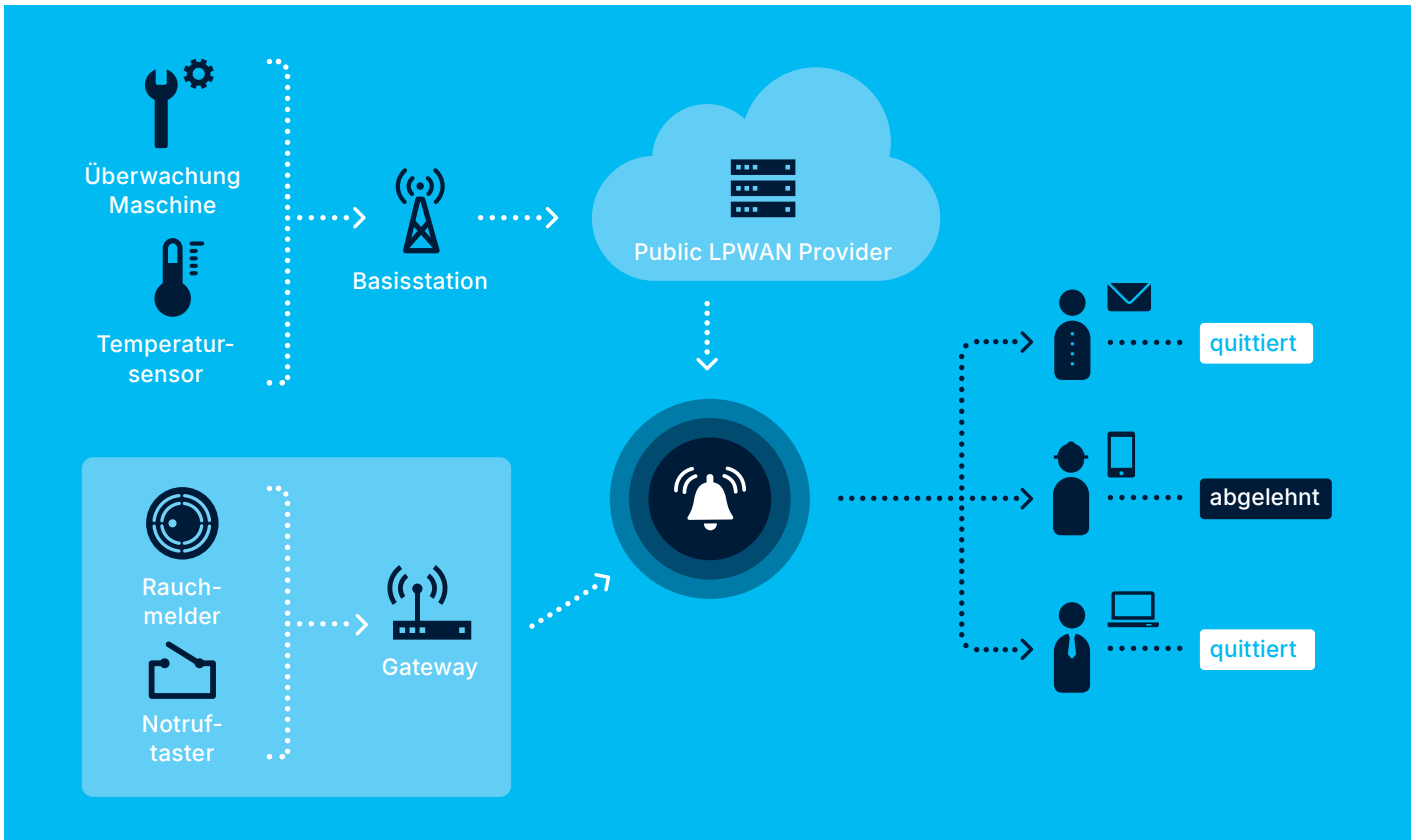
Mit FACT24 erhalten Sie eine Plattform, mit der Sie Produktionsanlagen, Maschinen und Sensoren ganz einfach mit dem zuständigen Personal vernetzen. Bei Störungsmeldungen werden automatisch die entsprechenden Experten alarmiert.

FACT24 kann über alle gängigen Schnittstellen mit Ihren Maschinen und Subsystemen gekoppelt werden. Über potentialfreie Kontakte kann die Plattform problemlos mit Maschinen und Geräten verbunden werden, mit analogen Sensoren lassen sich Temperaturen oder Füllständen erfassen und Serielle- und IP-Schnittstellen erlauben sogar die Integration von ganzen Anlagen und Prozessleitsystemen.

## Alarmierung

- Multimediale Alarmierung von Personen und Gruppen
- Bidirektionale Kommunikation
- Berücksichtigung von Dienst- und Bereitschaftsplänen
- Rollen- und qualifikationsbasierte Informationsverteilung
- Positive, negative und PIN-bezogene Quittierung
- Automatische Eskalationen
- Reports und Statistik





### Ihre Vorteile

- Prozessoptimierung
- Automatische Störungsmeldungen
- Verbesserung der Reaktionszeit
- Niedrige Investitionskosten
- Skalierbarkeit der Lösung
- Teuren Ausfällen von Maschinen vorbeugen
- Zuverlässige Vorhersagen anhand von Reports und Statistiken
- Höchste Datensicherheit

### Industrial IoT

- Unterstützung LPWAN Netze
  - Narrowband IoT
  - Sigfox
  - Lora
- Kostengünstige und einfache Integration von Sensoren
- Keine Verkabelung notwendig
- Low Energy Technologie ermöglicht wartungsarmen Batteriebetrieb

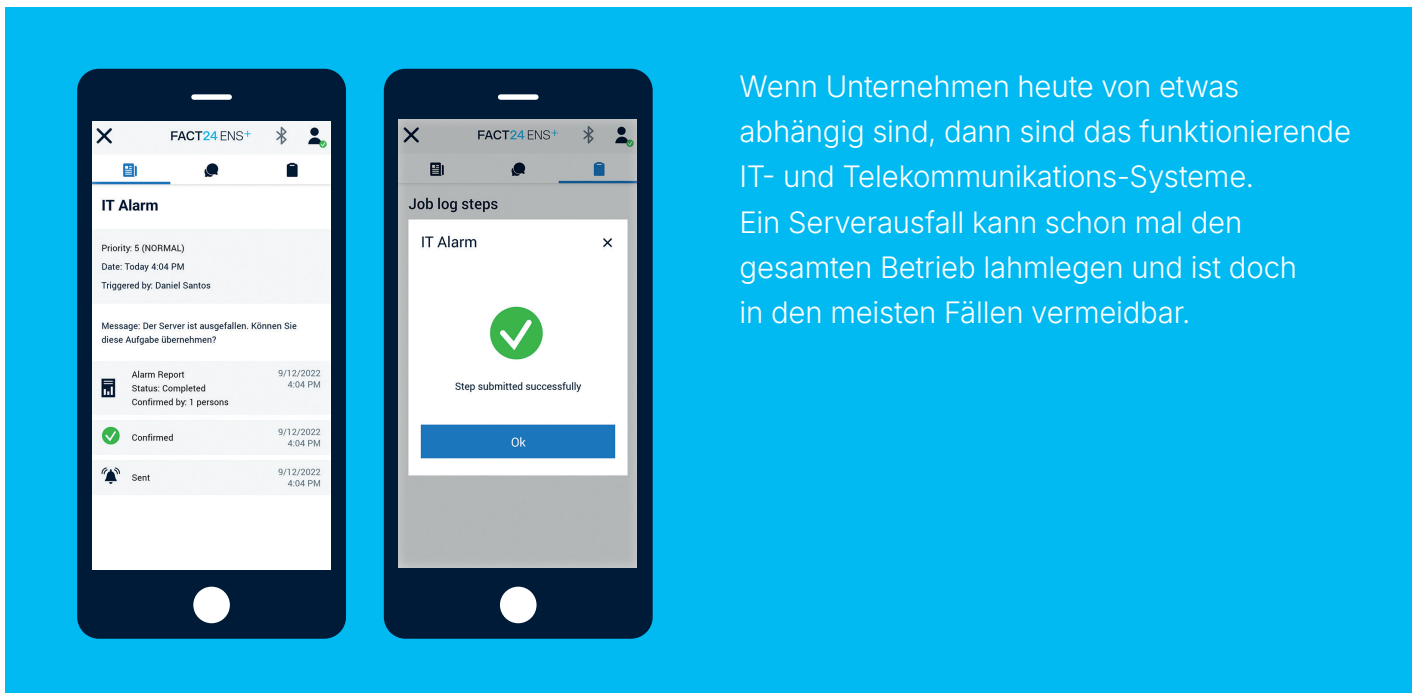
### Direkte Anbindung an SaaS Plattform

- SMS M2M Kommunikation
- E-Mail
- REST API
- Öffentliche PLWAN Netze

### Integration über Alarm-Mediagateway

- Analoge Signale und Sensoren
- Digitale Kontakt-Ein- und Ausgänge
- Serielle Anbindungen über ESPA 4.4.4
- IP-Integrationen ESPA-X, KNX, Modbus, BACNet
- Anbindung per OPC

# ITK Monitoring



Mit FACT24 erhalten Sie eine zentrale Event- und Informationsplattform, um potenzielle Fehlerquellen schon im Vorfeld zu erkennen. Die Lösung kann einfach in Ihre bestehende Infrastruktur über Schnittstellen oder ein Alarm-Mediagateway eingebettet werden. So werden Status-Updates, Informationsmeldungen und dringende Alarmmeldungen direkt an Ihre zentrale Event Engine übertragen.

Bei Störungen wird das zuständige Fachpersonal automatisch alarmiert. Dabei berücksichtigt FACT24 Dienst- und Bereitschaftspläne sowie Kommunikationswege, über die die entsprechenden Mitarbeiter kontaktiert werden können.

Über die Quittierungsfunktion erhält FACT24 eine qualifizierte Rückmeldung über die Verfügbarkeit und Reaktionszeiten Ihrer Teams und kann gegebenenfalls eine automatische Eskalation einleiten.

---

## Integration von Komponenten und Subsystemen

- Temperaturfühler und Bewegungssensoren per Mediagateway oder über LPWAN Netze
- Anbindung per OPC
- REST API
- E-Mail, SMS

---

## Dienstbasierende Telefonie

- Schnelles An- und Abmelden
- Berücksichtigung zentraler Vorgaben zur Mindestteilnehmerzahl einer Gruppe
- Individuelle Festlegung der Kommunikationskanäle
- Einbettung von Schicht- und Jahresplänen

# Facility Management

Ob Heizungsanlagen, Lüftungsvorrichtungen oder Türsysteme – Facility Management ist heute smart. Dank dem Internet of Things und Smart Building Solutions können viele Bereiche in Immobilien und Anlagen nicht nur aus der Ferne gesteuert werden, sondern melden automatisch Störungen und Schäden. Doch was passiert dann?

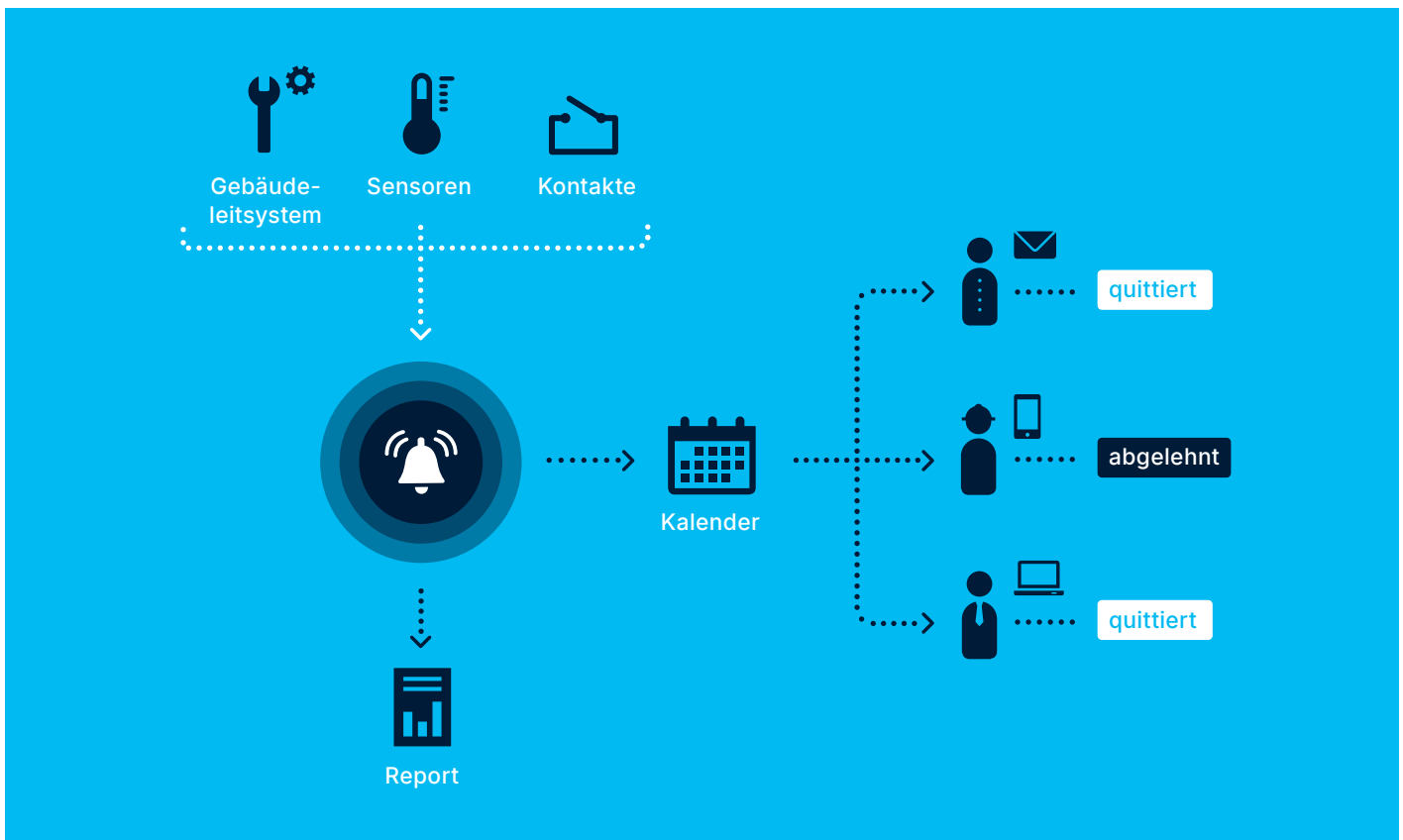
Mit FACT24 erhalten Sie eine zentrale Event- und Informationsplattform. Sowohl über standardisierte als auch über herstellerspezifische Schnittstellen können Sie die Alarm- und Krisenmanagementlösungen mit Ihren Hausleittechniksystemen, technischen Komponenten und Sensoren verknüpfen. Bei Störungen und Schäden wird das zuständige Fachpersonal automatisch alarmiert. Dabei berücksichtigt FACT24 Dienst- und Bereitschaftspläne sowie Kommunikationswege, über die die entsprechenden Mitarbeiter kontaktiert werden können. Mit der Integration von FACT24 optimieren Sie damit nicht nur Arbeitsabläufe, sondern senken auch Prozesskosten und verbessern die Servicequalität.

## Integration Gebäudeautomation

- Serielle Anbindungen über ESPA 4.4.4 Schnittstellen
- IP-Schnittstellen OPC und ESPA-X
- REST API
- KNX-Bus, Bacnet und Modbus

## Integration Sensoren und technische Komponenten

- Alarm-Mediagateway zur Erfassung analoger Signale und digitaler Kontakt-Ein- und Ausgänge
- SMS Gateway
- IP-Sensoren



# Weitere Anwendungsbeispiele



## Bereitschaftsalarmierung

Mit FACT24 alarmieren Sie schnell und effizient alle erforderlichen Fachkräfte und gewährleisten den Austausch innerhalb Ihrer Bereitschaftsteams. Die Plattform berücksichtigt dabei Dienstpläne, Verfügbarkeiten sowie die Qualifikation der Mitarbeiter und alarmiert diese über alle gewünschten Kanäle.



## Stiller Alarm

Übergriffe gegenüber Angestellten kommen in Unternehmen und Einrichtungen leider regelmäßig vor. Mit Hilfe von FACT24 können Ihre Mitarbeiter in brenzligen Situationen unbemerkt einen Stillen Alarm auslösen. Im Ernstfall benachrichtigt FACT24 verantwortliche Helfer nach vorher definierten Regeln und leitet bei Bedarf die Eskalation des Notrufs ein.



## Info-Hotline

Halten Sie wichtige Interessengruppen auf dem Laufenden. Mit FACT24 aktivieren Sie dafür schnell und einfach nationale und internationale Info-Hotlines.



## Notfallkonferenzen

Über die Plattform können Sie innerhalb von Sekunden Krisenkonferenzen einleiten. Ihnen stehen dabei verschiedene Möglichkeiten zur Verfügung – Ereignis-, Schnellstart- oder Ad-hoc Konferenz.



## Alleinarbeiterschutz

Schutzmaßnahmen für allein arbeitende Mitarbeiter können über die Gesundheit und das Leben der Person entscheiden. F24 bietet mit FACT24 eine Lösung für den Alleinarbeitsplatzschutz an, um den gesetzlichen und berufsgenossenschaftlichen Anforderungen an den Einsatz von Personen-Notsignal-Anlagen gerecht zu werden.



## Massenalarmierung

Kritische Szenarien können beispielsweise Firmenstandorte betreffen oder gesamte Städte erschüttern. In diesen Fällen bedarf es eines gut geplanten Alarmmanagements zur Massenalarmierung sämtlicher Betroffener. Mit FACT24 informieren Sie die wichtigen Akteure multimedial und unter Berücksichtigung von Dienstplänen und Qualifikation, leiten Notfallmaßnahmen ein und können zudem Notfallkonferenzen einberufen.

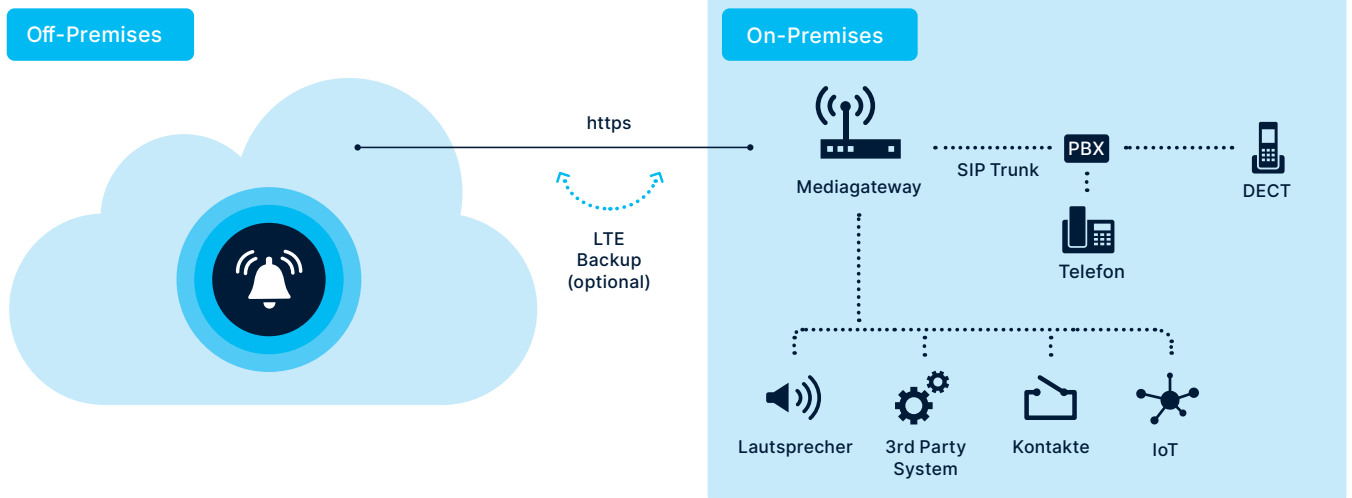
# Technische Produktinformationen FACT24 Mediagateway

Gültig für Neukunden ab 01.07.2023

Mit dem FACT24 Mediagateway erhalten Sie ein kompaktes und leistungsfähiges Gerät, mit dem Sie Produktionsanlagen, Lichtruf- und Desorientiertensysteme, Brandmeldeanlagen, Maschinen, Sensoren und technische Komponenten ganz einfach mit dem zuständigen Personal vernetzen.

Bei Notrufen, kritischen Ereignissen, Störungen und Schäden wird das zuständige Fachpersonal automatisch alarmiert. Dies kann über Ihre lokale Kommunikationsinfrastruktur sowie über unsere cloud-basierte Alarmplattform erfolgen. Dabei berücksichtigt FACT24 ENS+ Dienst- und Bereitschaftspläne sowie Kommunikationswege, über die die entsprechenden Mitarbeiter kontaktiert werden.

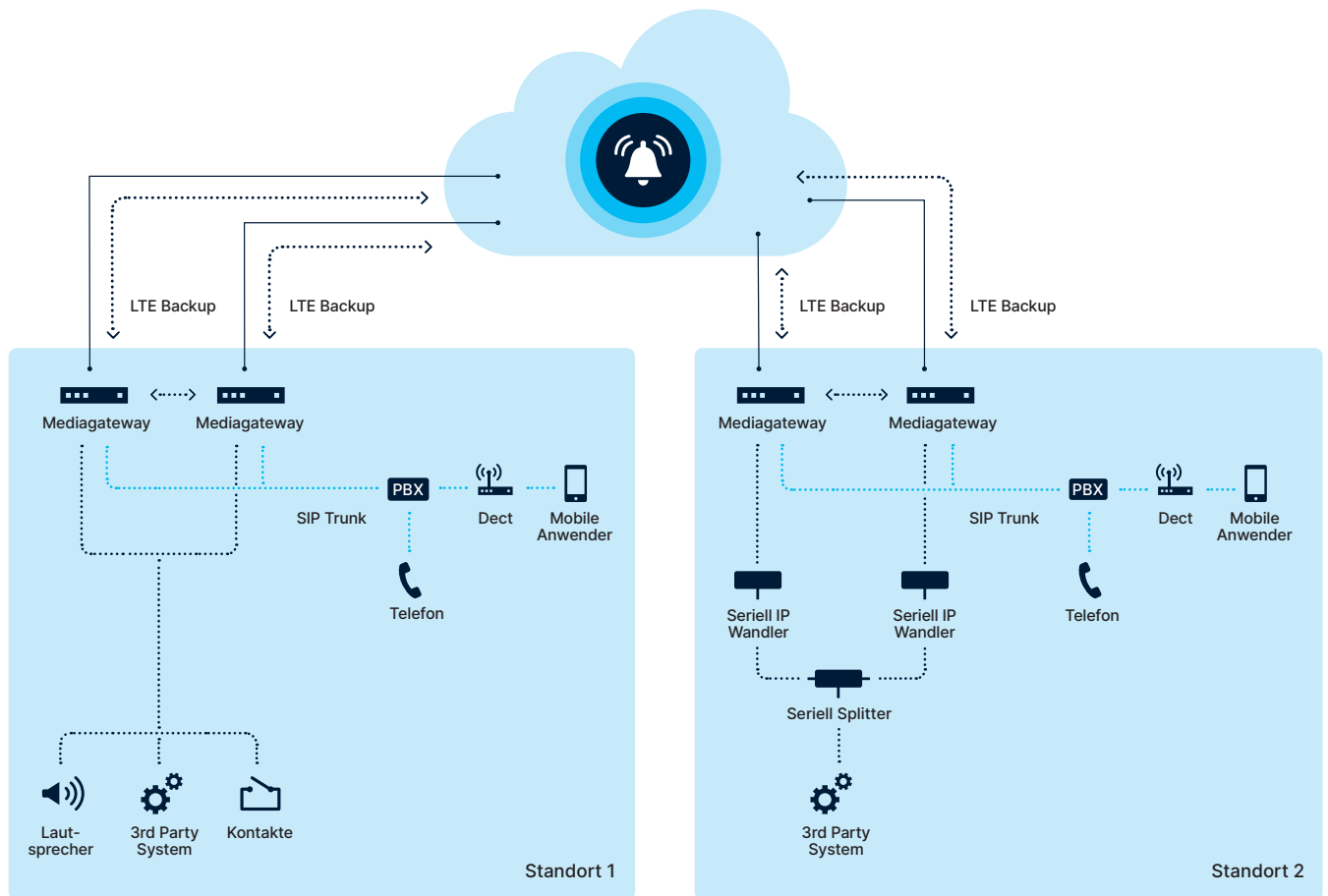
Das Mediagateway bietet serielle und IP-basierte Schnittstellen, um alle gängigen Subsysteme anzubinden. Über potentialfreie Kontakte kann die Plattform problemlos mit Maschinen und Geräten verbunden werden, mit analogen Sensoren lassen sich Temperaturen oder Füllstände erfassen. Dank LoRa-Integration können Sie direkt IoT-Devices erfassen und überwachen.



## TYPISCHE EINSATZGEBIETE

- |   |  |  |  |
|---|--|--|--|
|  Evakuierung                 |  Brandalarmierung             |  Stiller Alarm          |  Überwachung Produktionsanlagen |
|  Integration Lichtrufsysteme |  Integration Hausnotrufgeräte |  Technische Überwachung |  Anbindung von IoT-Komponenten  |

## Garantierte Verfügbarkeit – jederzeit



Vielfältige Redundanzvarianten garantieren eine dauerhafte Verfügbarkeit Ihrer Alarmierungskanäle. So ist es beispielsweise möglich, zwei dauerhaft aktive Mediagateways redundant zu schalten, sodass sie sich gegenseitig überwachen und im ständigen Datenaustausch miteinander stehen. Sollte es zu einem Komplett- oder Teilausfall eines der beiden Systeme kommen, arbeitet das andere System weiter im Normalbetrieb und übernimmt zusätzlich die Aufgaben des ausgefallenen Systems sowie die Reporterstellung. Somit wird eine nahtlose

Abarbeitung ermöglicht, wodurch der Ausfall keine Auswirkungen auf den Betrieb hat. Der hybride Aufbau und die ständige Verbindung zur FACT24 Cloud via Internet oder durch das optionale LTE Gateway sichert das FACT24 Mediagateway vor Ausfällen der internen oder externen Netze. Mit dem optionalen Zubehör zur redundanten oder unterbrechungsfreien Stromversorgung lässt Sie das FACT24 Mediagateway auch bei Problemen am Stromnetz nicht im Stich.

## Große Leistung klein verpackt



### HARDWARE

- Intel Quad Core Atom x6413E (Elkhart Lake), 1.5 (3.0) GHz
- 8 GB RAM Arbeitsspeicher
- 128 GB SSD Industrie-Festplatte
- Anschluss TX: RJ45
- 10 / 100 / 1000 / 2.5G BaseTX Ports: 3
- RS-232 / 422 / 485: 2, per BIOS schaltbar
- CAN-Bus: 1 oder 2-Kanal CAN2.0B oder J1939 optional
- USB: 3x USB 3.0, 1x USB 2.0
- 1x Display Port
- 1x HDMI
- Passive Kühlung, keine drehenden Teile
- Versorgungsspannung V DC: 12 – 36 V
- Versorgungsspannung Anschluss: DC IN +12 V
- Leistungsaufnahme 15 W / 20 W max
- Gehäusematerial: Aluminium / Stahl
- Gehäusefarbe: Silber
- Schutzklasse: IP20
- Abmessung (B x H x T): 64 × 140 × 92 mm
- Gewicht: 830 g
- Befestigung: Hutschienenmontage
- Einsatztemperaturbetrieb: -20 – +70°C
- Luftfeuchtigkeit: 5 – 95 %
- CE: Ja
- FCC: Class A
- RoHS: Ja
- UKCA: Ja
- Betriebssystem Windows® 10 IoT Enterprise 2021 LTSC Entry
- Max. 60 Monate Garantie (abh. v. Servicevertrag)



#### MAXIMALER SYSTEMAUSBAU

- 60 Sprachkanäle
- Multi-PBX
- 4 performante Schnittstellen
- 250 PC Clients
- 1024 Kontaktein-/-ausgänge
- 10.000 Personen
- 1.000 Alarme
- 1.000 Gruppen
- 1.000 telefonische Alarমেingänge
- 1.000 Alarme pro Stunde\*
- 100 identische Alarme pro Stunde\*
- 100 Alarmschleifen /-wiederholungen
- 100.000 Einträge Verlauf
- Alarmberichte 365 Tage speicherbar

\* Performancelizenz benötigt

#### IHRE VORTEILE IM ÜBERBLICK

- All-In-One Gerät – Auspacken und direkt starten
- Mediagateway mit redundanter Netzanbindung und LTE Backup (optional)
- Industrie-Hardware – Keine beweglichen Teile, geringer Wartungsaufwand und Embedded Betriebssystem
- Flexible Schnittstellen: Module zur Erfassung digitaler Kontakt-Ein- und -Ausgänge und analoger Signale
- Lokale Anbindung serieller Protokolle (ESPA 4.4.4, Generic Printer Protocol) sowie IP-Schnittstellen OPC, ESPA-X
- LoRa-Gateway für das Internet der Dinge
- Integrationen von Bussystemen Modbus und KNX
- Direkte SIP Anbindung an Ihre Telefonanlage und die Verwendung spezieller Alarmfunktionen
- Zentrale Überwachung des lokalen Mediagateway
- Möglichkeit zur zentralen Datensicherung

#### BEI ENTSPRECHENDER HARDWARE IST VIEL MEHR MÖGLICH!

Das FACT24 Mediagateway kann ebenfalls auf einer virtuellen Maschine betrieben werden. Weitere Details zu den Umgebungsbedingungen können Sie jederzeit bei Ihrem F24 Ansprechpartner erfragen. Die Lizenz für Ihr virtuelles Mediagateway ist auf Anfrage auch als VM-HA-Lizenz verfügbar zum Betrieb der Mediagateway-Software auf hochverfügbaren Server-Clustern.

Alle vorgenannten Systemgrenzen sind getestete und freigegebene Werte. Höhere Werte sind projektspezifisch möglich und werden im Einzelfall bewertet, wie z.B.:

- 1024 SIP Sprachkanäle (Mit SIP TLS maximal 512)
- Multi-PBX Betrieb bis zu 9 Systeme
- 256 Schnittstellen (IP / Seriell)
- 10.000 PC-Clients
- 10.000 Kontakte
- 100.000 Alarme
- 100.000 Personen
- 100.000 Gruppen
- 100.000 Telefonische Alarমেingänge
- Bis zu 240 gleichzeitige Systemprozesse

## Übersicht Funktionen

### Allgemeine Alarmfunktionen

Unidirektionale & Bidirektionale

Benachrichtigung

- Parallel
- Seriell
- Konferenz

Eskalationen auf weitere Gruppen  
oder alternativen Alarm

Jahres- und Schichtpläne

Anbindung an Mail-Server  
(für E-Mail Versand)

Import von Personen und Gruppen

Quittierung

- Positive Quittierung
- Negative Quittierung
- PIN-bezogen
- Eingabe der Reaktionszeit

Lokale Alarm-Reports

Stand-Alone Betrieb mit zentraler  
Überwachung

Hybrid-Betrieb mit Cloud Anbindung  
mittels REST-API

Systemsprachen Deutsch/Englisch

### PBX Integration

Text-to-Speech Modul Deutsch &  
Englisch (weitere Sprachen auf Anfrage)

Multi-PBX Betrieb

Alarmauslösung per Telefon

- Stiller Alarm
- PIN-geschützt
- Dynamisches Aufsprechen von  
Meldungen

Dynamische Übertragung CLIP und  
Displaytext

Übermittlung von DTMF-Tönen im  
Alarmfall

PIN-Abfrage vor Alarmmeldung

Sprachmeldung

Message-Link

Sonderfunktionen wie Gesprächs-  
trennung und Lautsprecherdurchsage\*

DECT-Lokalisierung\*

Konferenzmodul

Aufzeichnen von Konferenzen

Telefonischer Watchdog  
Überwachungsalarm

\* Abhängig vom TK-System

## Unterstützte Schnittstellen

Weitere Schnittstellen auf Anfrage

### MESSAGING

Alcatel XML, Ascom OAP, Cisco XML, Gigaset AML, Mitel ATAS, Mitel eSMS, Mitel OMAXI, NEC DMLS, OpenCom Ci, SNOM RTX, SNOM XML

### SYSTEM

Alcatel Ortung\*\*, Alpha 2, BAC-Net (mit Zusatzhardware), Bluetooth Hub, Cobs OIP, Displays, Disty Guard\*\*, E-Mail Eingang, ESPA 4.4.4, ESPA-X, Generic Printer, KNX\*\*, LDAP Anbindung mit automatischem Abgleich\*\*, LED W&T Web-Thermo, LoRaWAN Gateway, Modbus\*\*, MQTT\*\*, OPC UA\*\*, PING Überwachung, SNMP Trap Eingang, TK-Telegram, Überwachungsanrufe (Vital-Call)\*\*, Wächterschutz\*\*

\*\* Komfortschnittstelle

## Externe Hardware

Mehr Bluetooth / LoRa / IoT Geräte auf Anfrage verfügbar.

COM-Ports und serielle Ports erweiterbar um externe IP/Seriell-Module (auf Anfrage).

### 19 ZOLL MONTAGE-KIT

Universal-Hutschienenträger inkl. 4HE Winkelset und Standard-Käfigmutter und Schraubenset für FACT24 Mediagateway, IP-Kontaktkontroller und Notstromversorgung.

### LORA GATEWAY

Lora Bundle Lizenz und Hardware für Mediagateway

- Unterstützte Frequenzen
  - 863-870MHz (EU)
  - 902-928MHz (US)
  - 920-928MHz (ROA)
- RF Output Power max 20 dBm
- Receiver Sensitivity -130dBm
- inklusive Standard Antenne
- SW-Paket für die Integration von bis zu 100 IoT-Devices

### UNTERBRECHUNGSFREIE STROMVERSORGUNG FÜR MEDIAGATEWAY

12V USV-Notstromgerät zum Einschleifen zwischen Netzteil und Mediagateway, Überbrückungszeit ca. 75 Minuten (Vollast) / 120 Minuten (Standby)

### IP-KONTAKT-ERWEITERUNGEN

Kontaktkontroller und Erweiterungsmodule für alle Funktionen, die Sie für Ihre Automation und die Anbindung von dezentraler Peripherie benötigen.

- Kontaktkontroller
- Digitale Ein- und Ausgangsmodule
- Relais
- Überwachte Eingänge

### REDUNDANTES NETZTEIL

Redundanzpaket zur duplizierten Anbindung an das Stromnetz bestehend aus 1x Netzteil für FACT24 Mediagateway, 1x Netz Redundanz Modul, 1x Stromkabel 230V und 1x Verdrahtungsset

### LTE BACKUP ROUTER (EUROPA)

Industrieller 4G LTE-WLAN-Router als Haupt- oder Backup-Internetzugang. Er verfügt über vier EthernetPorts, zwei SIM-Halter, digitale Ein- und Ausgänge und Status LEDs. Inklusive Hutschienenträger, Netzteil & Antennen (SIM-Karten sind vom Kunden beizustellen).

# Über 5 500 Kunden aus allen Branchen und Ländern der Welt vertrauen auf F24.



„Die **Verfügbarkeit** ist ein besonders wichtiger Faktor für uns, und sie ist immer gegeben.“



Audi AG

„Die F24-Lösung CIM ist **umfassend und einfach zu bedienen**. Sie ermöglicht es uns, eine Vielzahl von Alarmen zu erstellen, die unsere Mitarbeiter mit einem Knopfdruck aktivieren.“

easyJet

„Indem wir die etablierten Action Cards während einer Krise verwenden, **stellen wir sicher, dass die Aufgaben in Angriff genommen werden**. Hierdurch können wir uns auf die Bewältigung des Incidents konzentrieren statt auf die Handhabung des Instruments.“



„**In kritischen Situationen** können wir so einzelne Gruppen, aber auch alle 3.500 Beschäftigten der Asklepios Nord **zuverlässig per Knopfdruck alarmieren**.“



„Unsere Anlagen und unsere Systeme dulden keine Unterbrechung. Aber wenn es dennoch zu einer Unterbrechung kommt, muss alles sehr schnell gehen. Deshalb brauchen wir ein Alarmierungssystem, das **auch in hektischen Situationen zuverlässig funktioniert** und einfach zu bedienen ist.“

SCHOTT  
glass made of ideas

Sie möchten mehr über unsere Lösungen und die Sicht unserer Kunden erfahren? Scannen Sie diesen QR-Code:



F24 – Das gute Gefühl, als Unternehmen  
für alle kritischen Situationen gerüstet zu sein.

F24



## Aus dem Herzen Europas in die Welt: Wir helfen, Leben und Werte zu schützen.

F24 ist Europas führender Software-as-a-Service (SaaS) Anbieter für Resilienz. Mehr als 5 500 Kunden weltweit vertrauen auf die digitalen Lösungen von F24, die Unternehmen und Organisationen in allen Bereichen der Resilienz unterstützen. Die Lösungen decken die Bereiche Business Messaging, Servicebenachrichtigungen, Massenalarmierung, Incident- und Krisenmanagement sowie Governance, Risiko und Compliance (GRC) ab.



> 20 Jahre  
Erfahrung



42% der STOXX  
Europe 50  
Unternehmen



5 500+ Kunden



Sie sind neugierig geworden?  
Vereinbaren Sie einfach einen unverbindlichen  
Beratungstermin unter [f24.com/de/kontakt/](https://f24.com/de/kontakt/)

„Was ich an F24 mag, ist Ihre Aufgeschlossenheit,  
die Art und Weise, wie sich **um Kunden gekümmert** wird.“

Bert Burkels, Addiko Bank AG

F24.COM